


Estudio Nacional de Mujeres

Estudio cuantitativo,
noviembre 2025



Marzo | 2026

Metodología del estudio

Paneles online



Son comunidades formadas por chilenas y chilenos, previamente registrados de forma voluntaria y dispuestos a participar en estudios de mercado y opinión.

Universo de estudio



Mujeres mayor de 18 años, que residen en Chile, con acceso a Internet fijo o móvil.

Tipo de estudio



Cuantitativo no probabilístico, a través de una encuesta cerrada, autoadministrada y online.

Diseño muestral



Diseño no probabilístico, estratificado según edad, zonas geográficas y grupos socioeconómicos, de 191 comunas del país equivalentes al 88,2% de la población total de Chile.

Metodología del estudio

Fecha de terreno



La información registrada en panel online, **se registró entre el sábado 8 de noviembre y el jueves 13 del mismo mes de 2025.**

Margen de Error Muestral



Se estima en 2,9% bajo supuestos de aleatoriedad simple y un nivel de confianza del 95%.

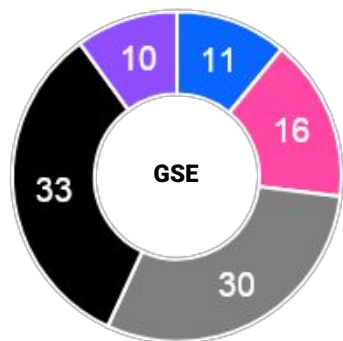
Tamaño muestral



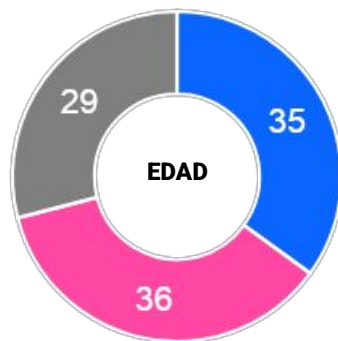
Respondieron un total de 1.301 entrevistas, mujeres de 18 o más, de un total 7.518 envíos preconfigurados del panel, **con un porcentaje de respuestas efectivas de 17,3% en el plazo definido, con un total de 1127 entrevistas exitosas (174 abandonos).** Datos no estratificados ni proporcionales por las variables de Sexo y Edad, y sí para GSE y Zonas Geográficas.

Nota: Eventualmente, por aproximación de decimales del software, algunos valores podrían enterarse a 101%.

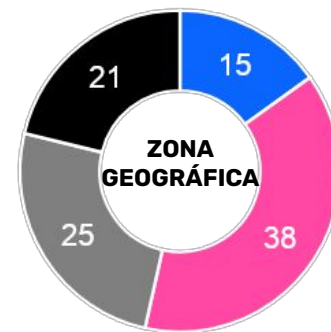
Perfil de la muestra | Ponderada



■ ABC1 ■ C2 ■ C3 ■ D ■ E



■ De 18 a 34 años ■ De 35 a 54 años
■ 55 años o más



■ Zona Norte ■ RM
■ Zona Centro Sur ■ Zona Sur

Nota: Para efectos del análisis, las regiones del país se agrupan en las siguientes macrozonas: Zona Norte (Arica y Parinacota a Coquimbo), Zona Centro-Sur (Valparaíso a Ñuble), Zona Sur (Biobío a Magallanes) y Región Metropolitana (RM).

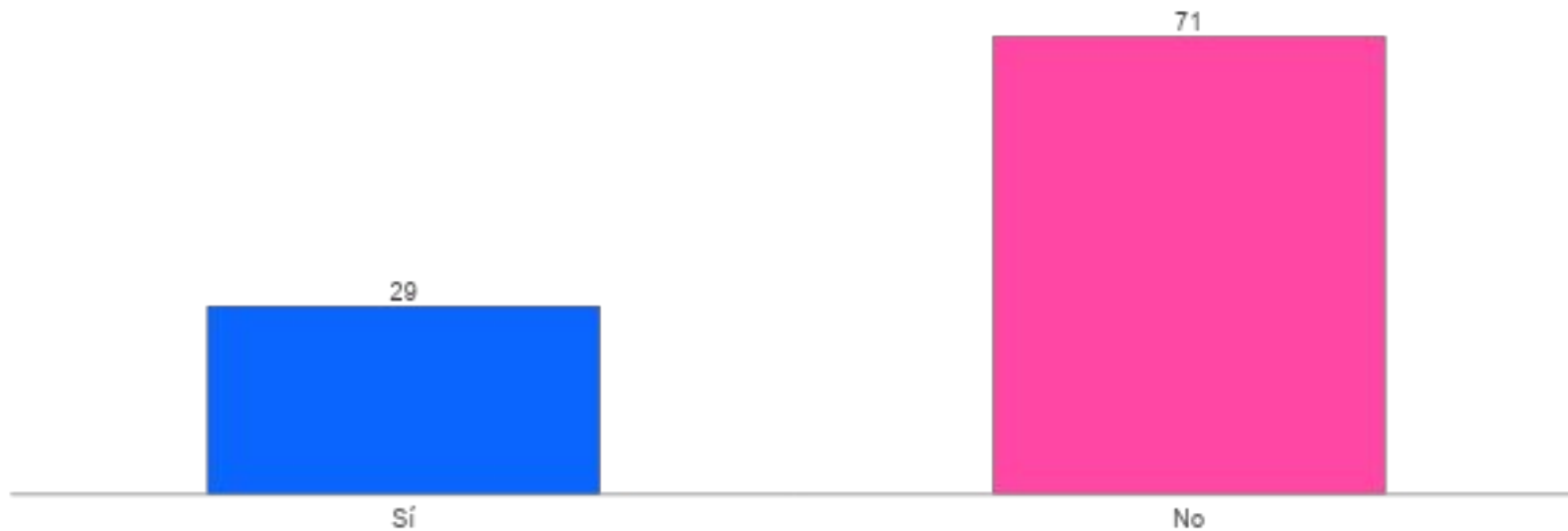
Resultados del estudio

Estudio Nacional de Mujeres

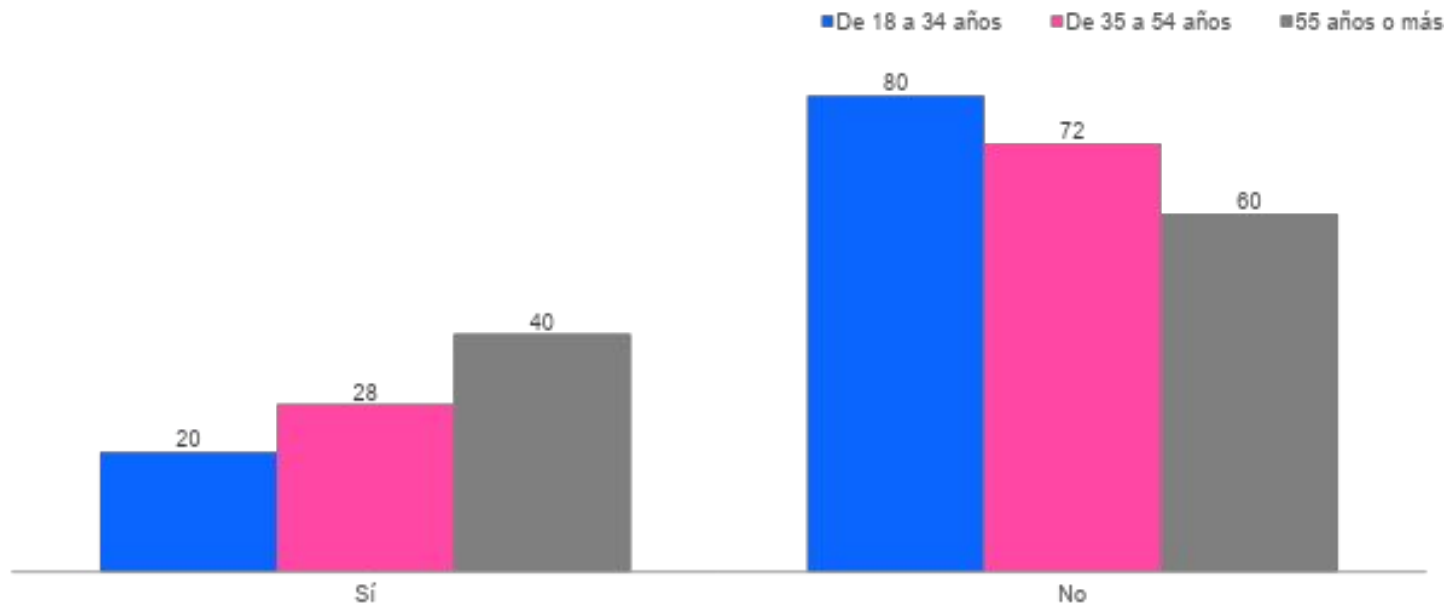


Marzo | 2026

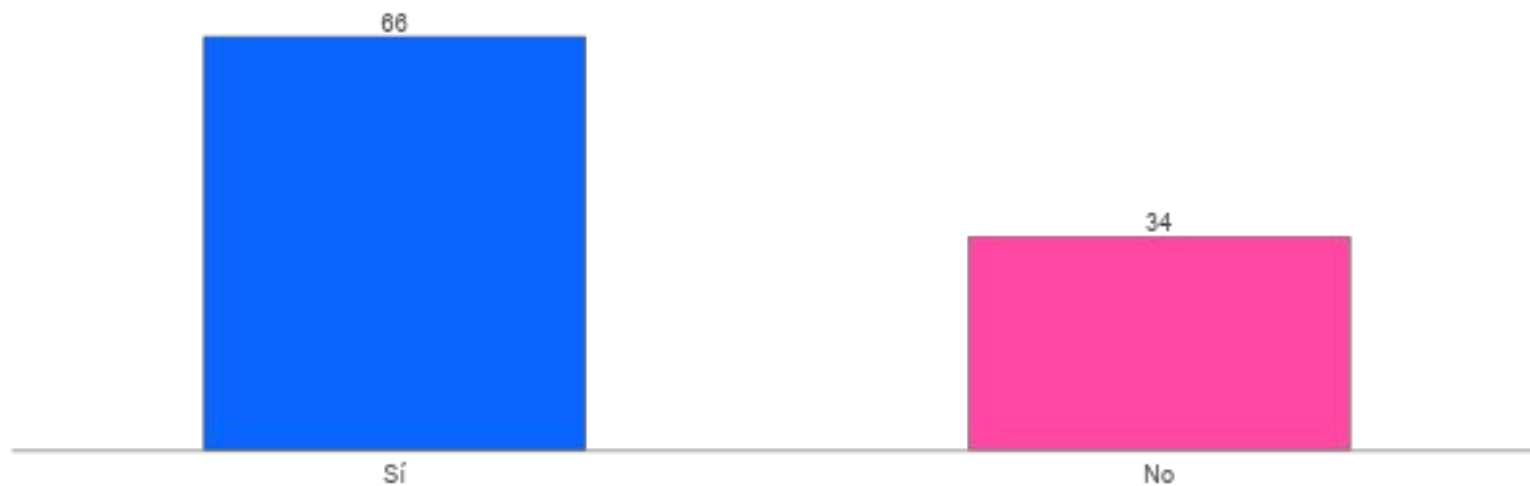
1. ¿Pertenece Ud. a alguna organización social?



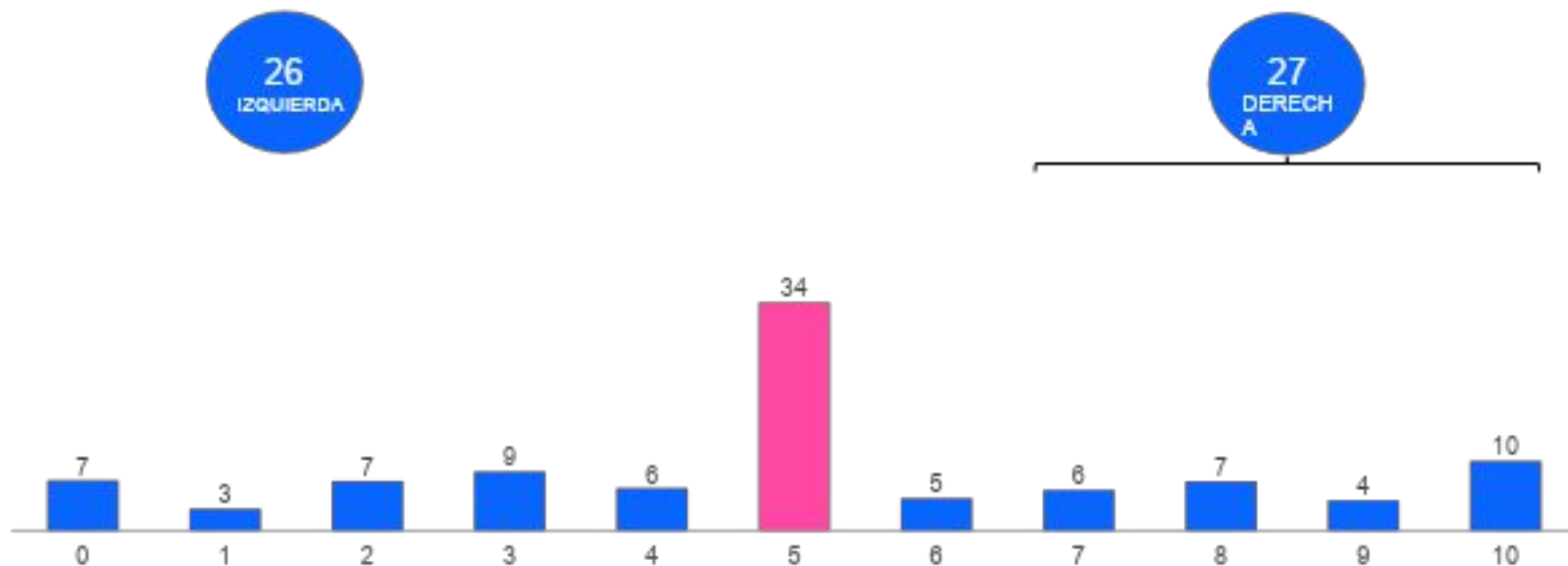
1. ¿Pertenece Ud. a alguna organización social? EDAD



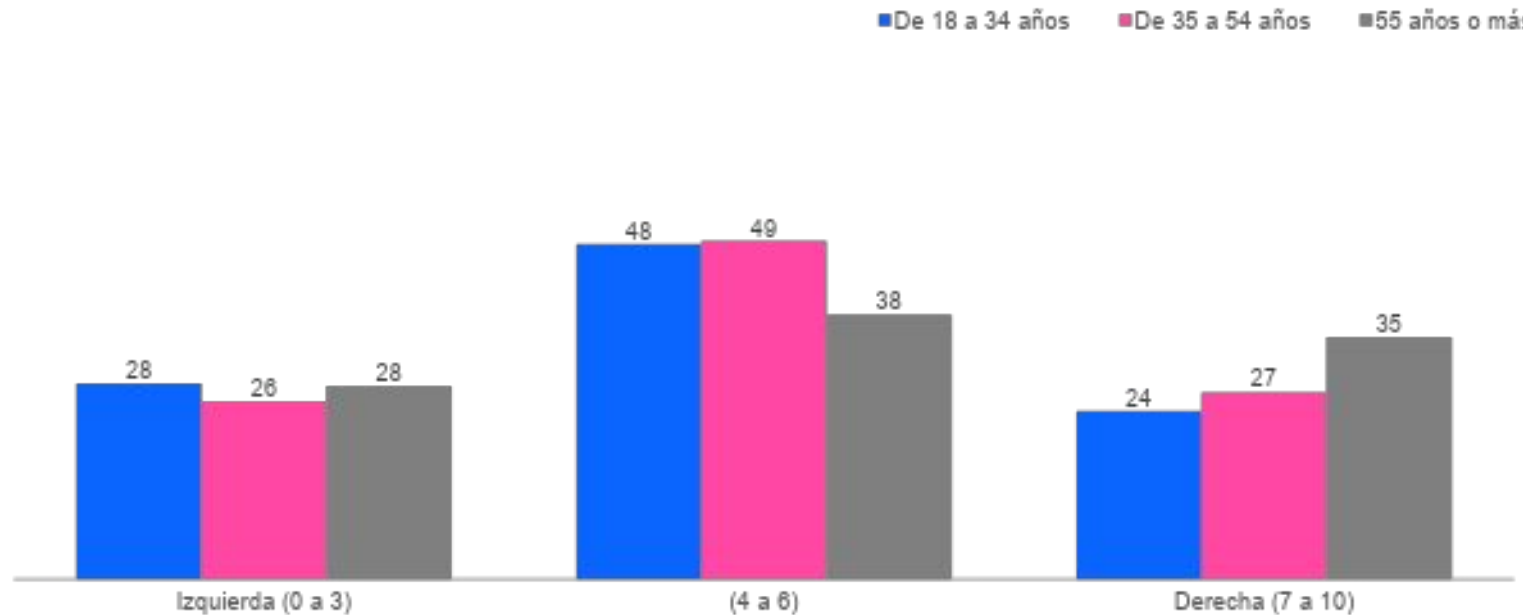
2. ¿Tiene hijos?



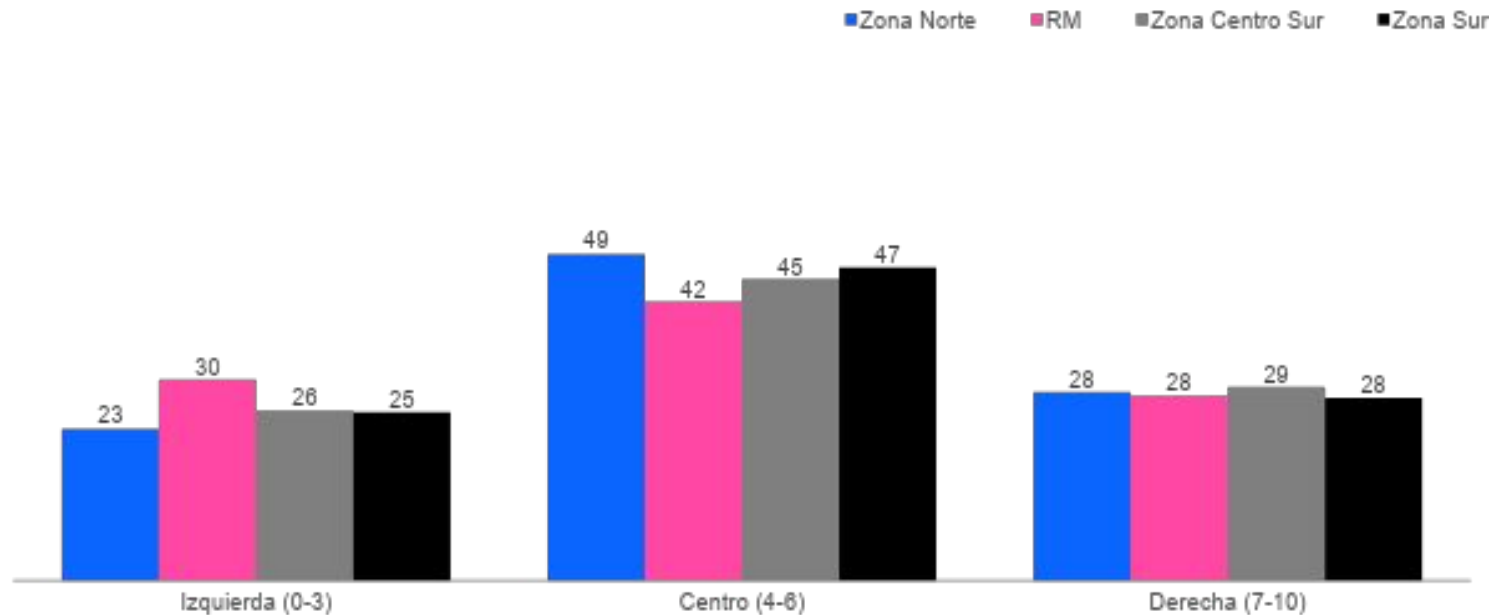
3. En una escala del 0 al 10, donde 0 representa más de izquierda y 10 más de derecha, ¿en qué posición se encuentra Ud.?



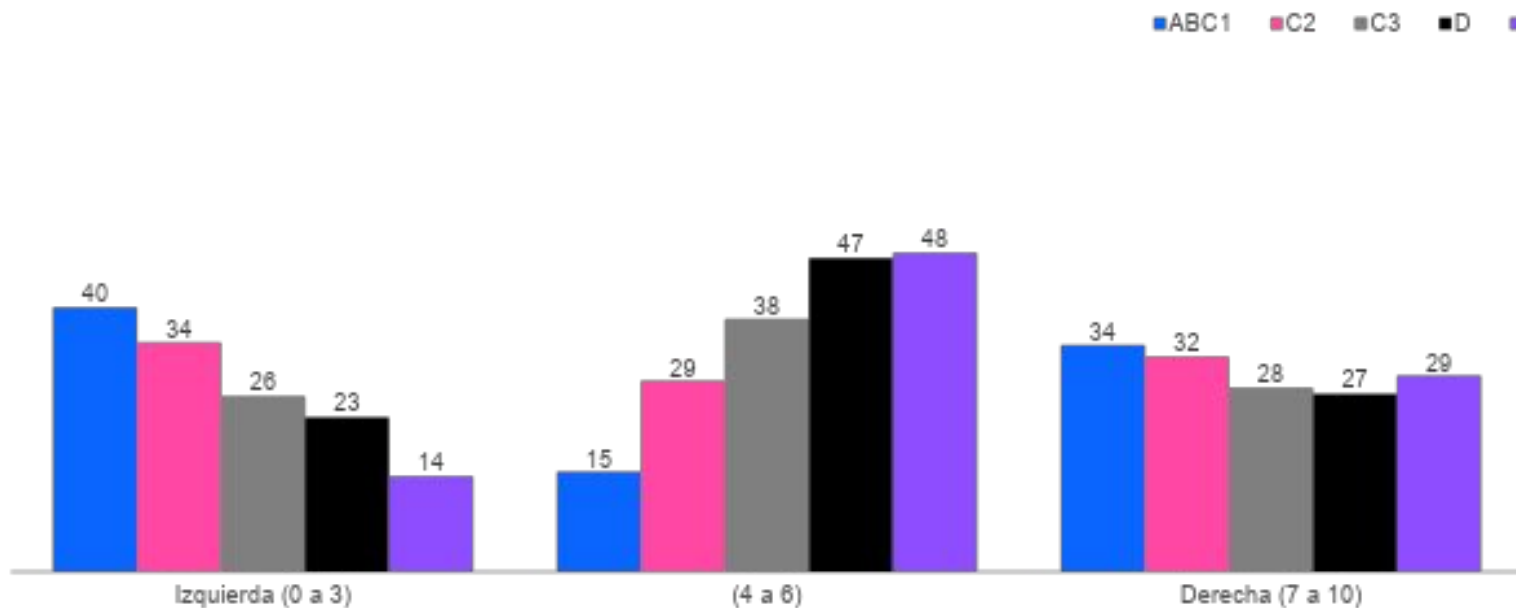
3. En una escala del 0 al 10, donde 0 representa más de izquierda y 10 más de derecha, ¿en qué posición se encuentra Ud.? EDAD



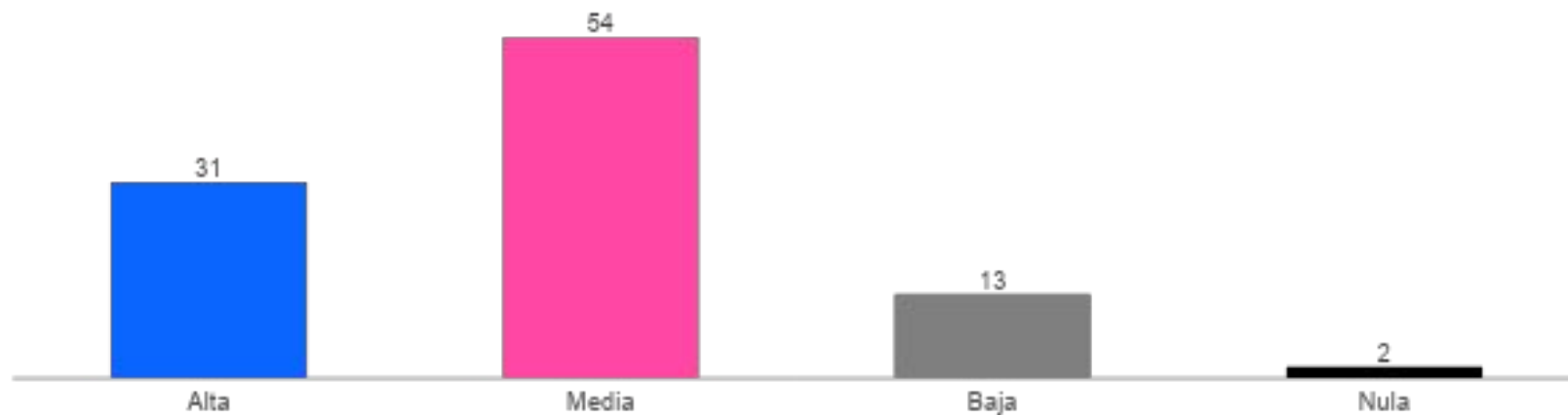
3. En una escala del 0 al 10, donde 0 representa más de izquierda y 10 más de derecha, ¿en qué posición se encuentra Ud.? ZONA GEOGRÁFICA



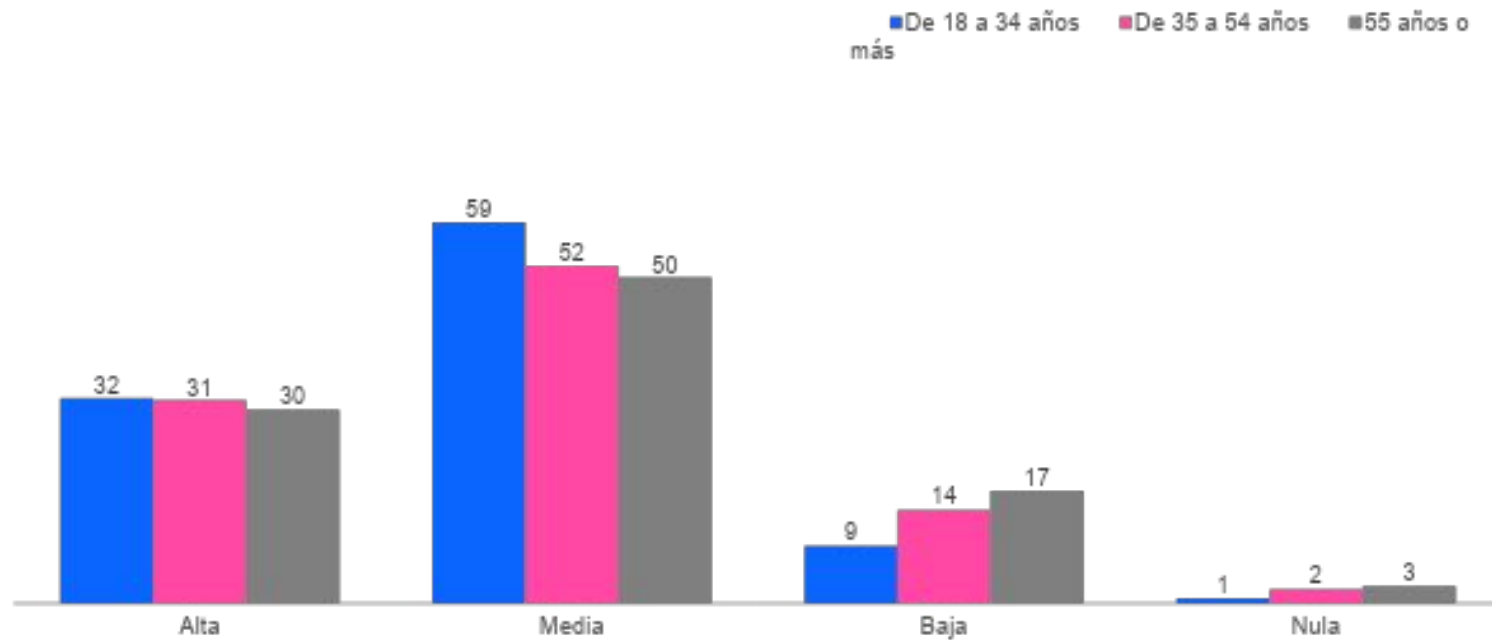
3. En una escala del 0 al 10, donde 0 representa más de izquierda y 10 más de derecha, ¿en qué posición se encuentra Ud.? GSE



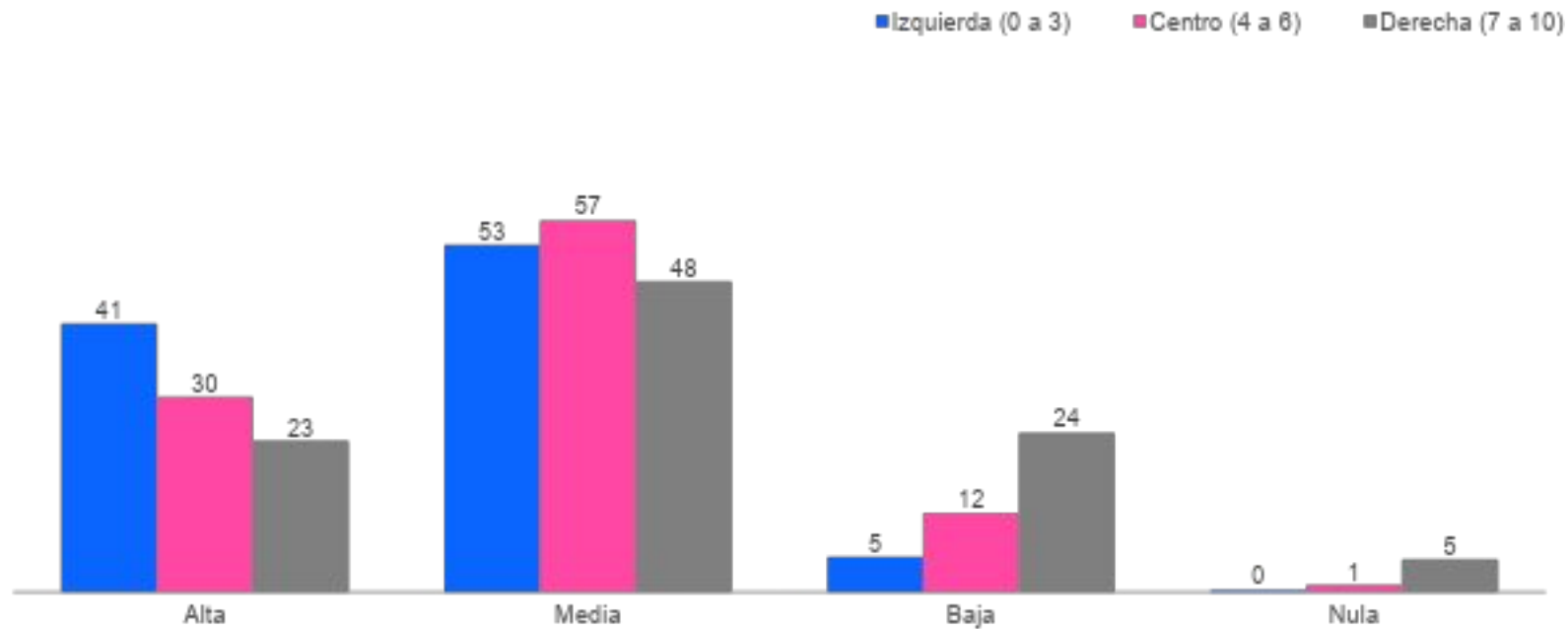
4. ¿Cuál considera Ud. que es el nivel de discriminación de las mujeres en Chile?



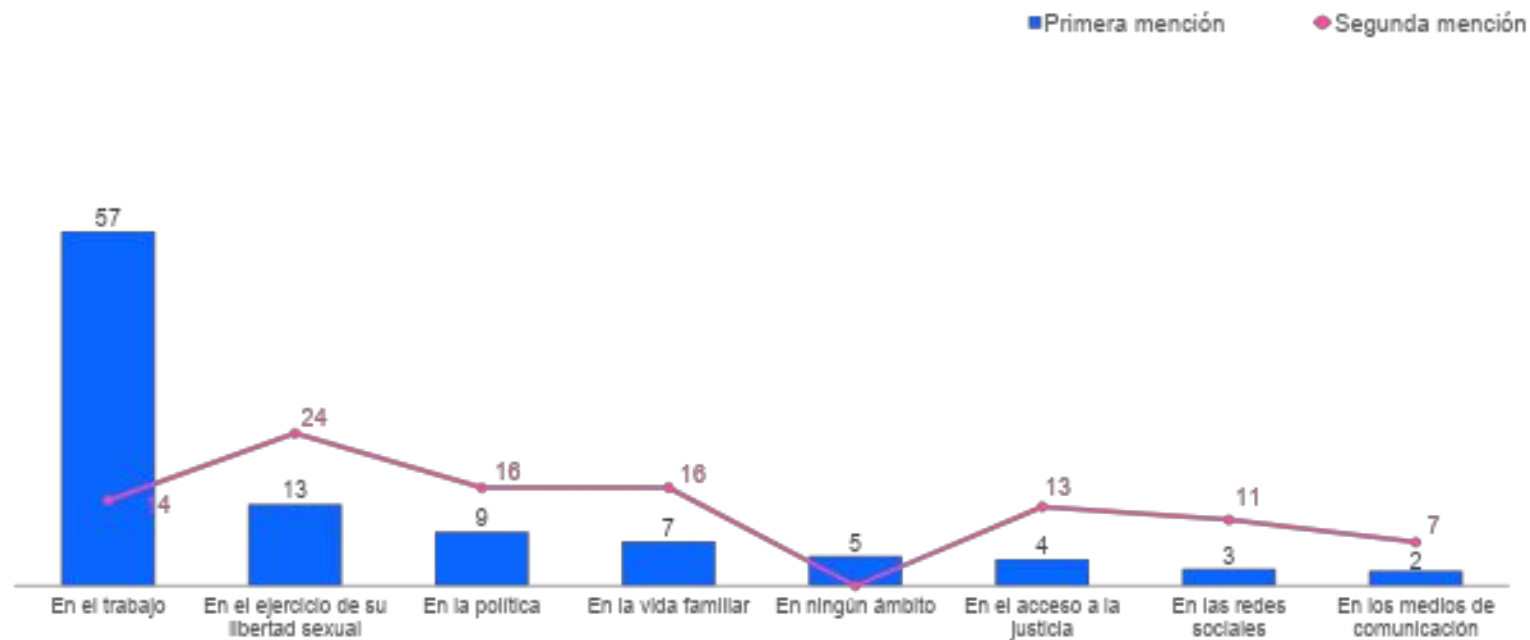
4. ¿Cuál considera Ud. que es el nivel de discriminación de las mujeres en Chile? EDAD



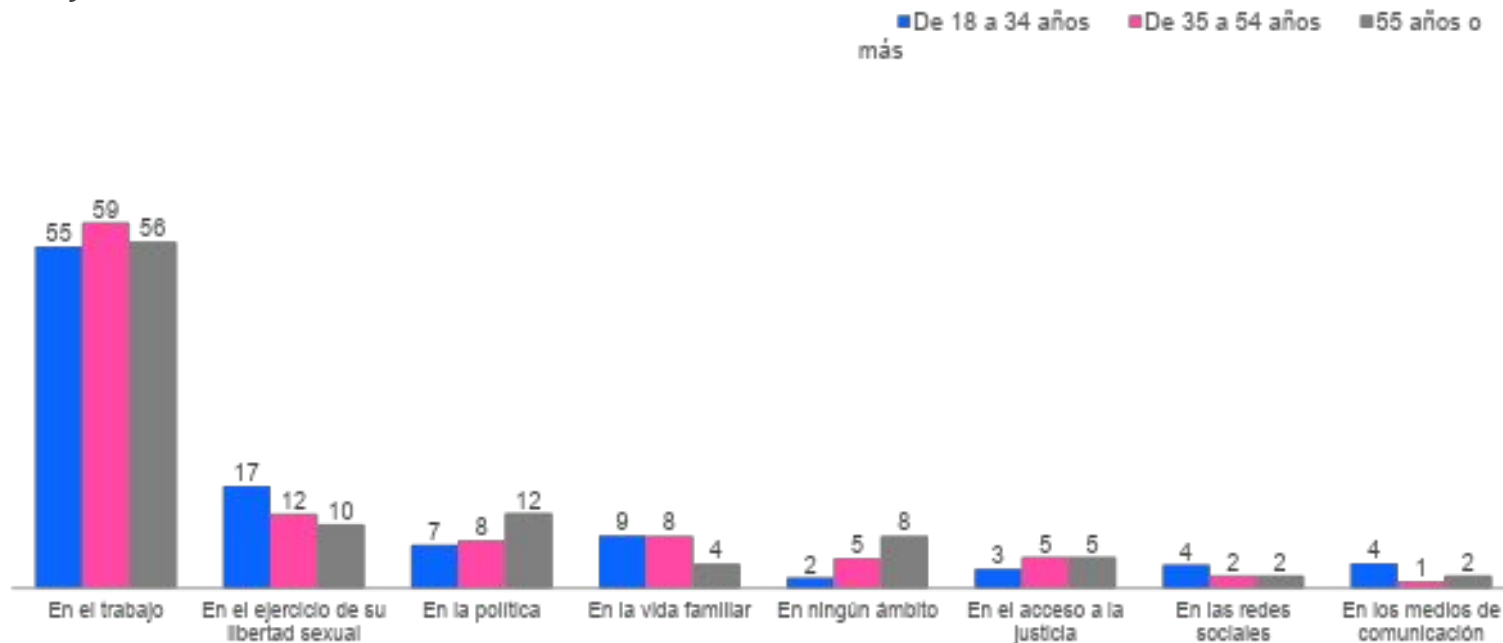
4. ¿Cuál considera Ud. que es el nivel de discriminación de las mujeres en Chile? POSICIÓN POLÍTICA



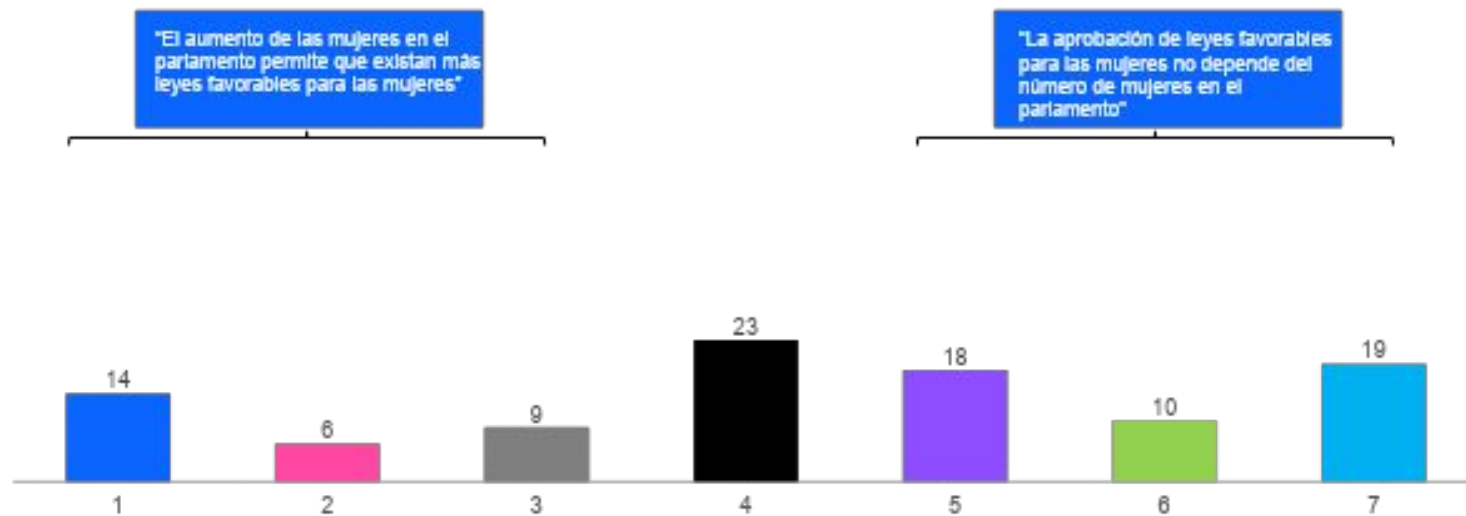
5. ¿En cuál de los siguientes ámbitos cree usted que las mujeres son más discriminadas?



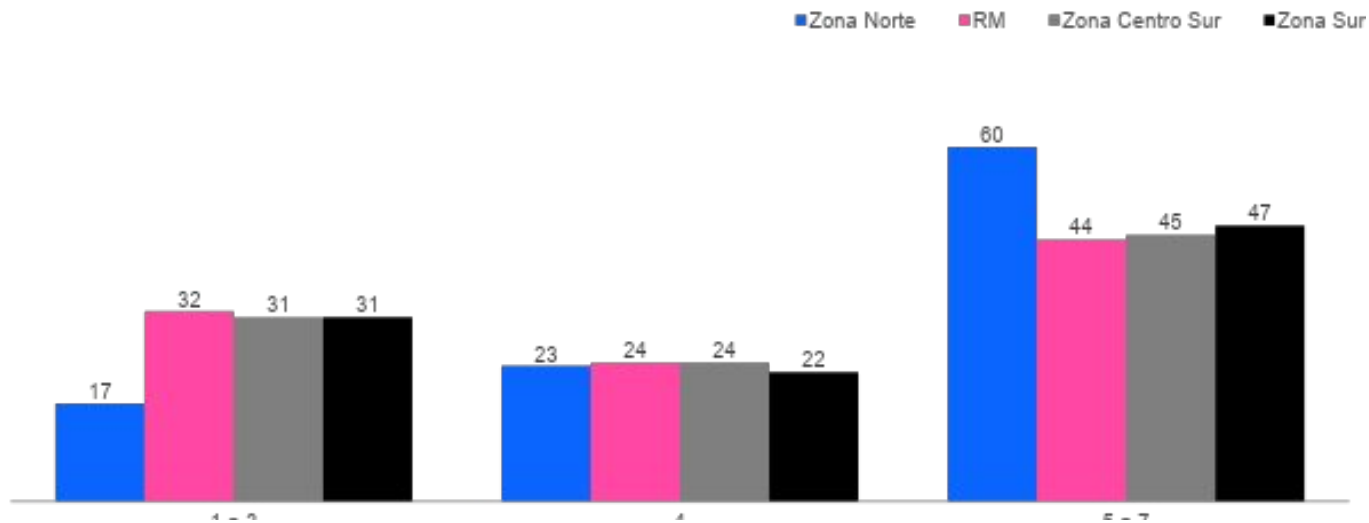
5. ¿En cuál de los siguientes ámbitos cree usted que las mujeres son más discriminadas? (Primera Mención) EDAD



6. En una escala de 1 a 7, donde 1 es “El aumento de las mujeres en el parlamento permite que existan más leyes favorables para las mujeres” y 7 es “La aprobación de leyes favorables para las mujeres no depende del número de mujeres en el parlamento”, indique su posición según su nivel de acuerdo con ambas afirmaciones.



6. En una escala de 1 a 7, donde 1 es “El aumento de las mujeres en el parlamento permite que existan más leyes favorables para las mujeres” y 7 es “La aprobación de leyes favorables para las mujeres no depende del número de mujeres en el parlamento”, indique su posición según su nivel de acuerdo con ambas afirmaciones. ZONA GEOGRÁFICA

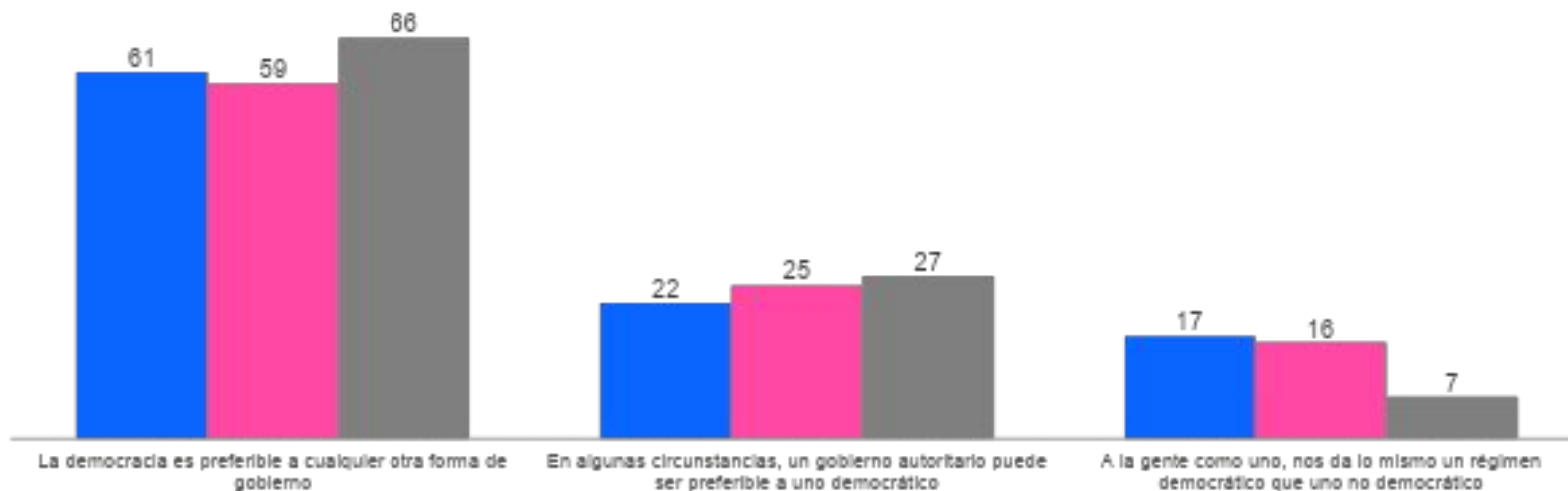


7. ¿Con cuál de las siguientes afirmaciones está usted más de acuerdo?

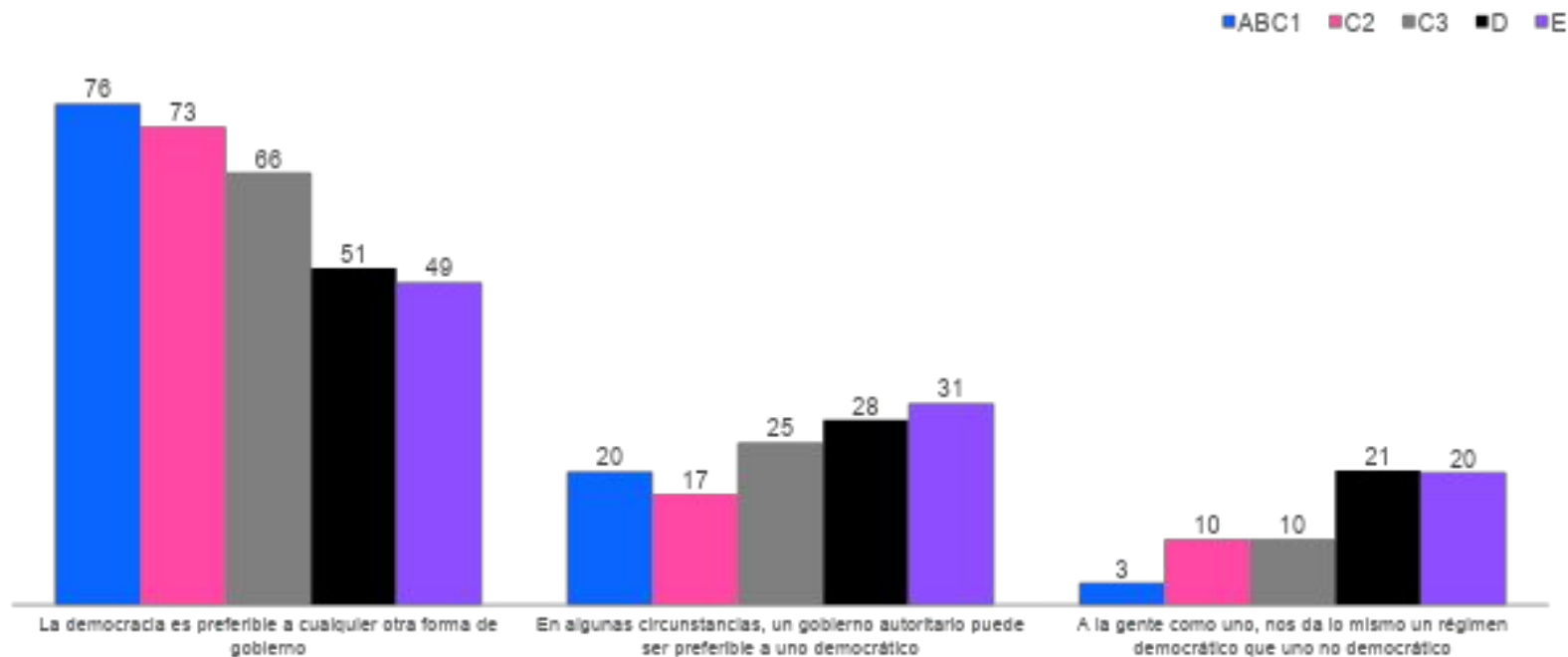


7. ¿Con cuál de las siguientes afirmaciones está usted más de acuerdo? EDAD

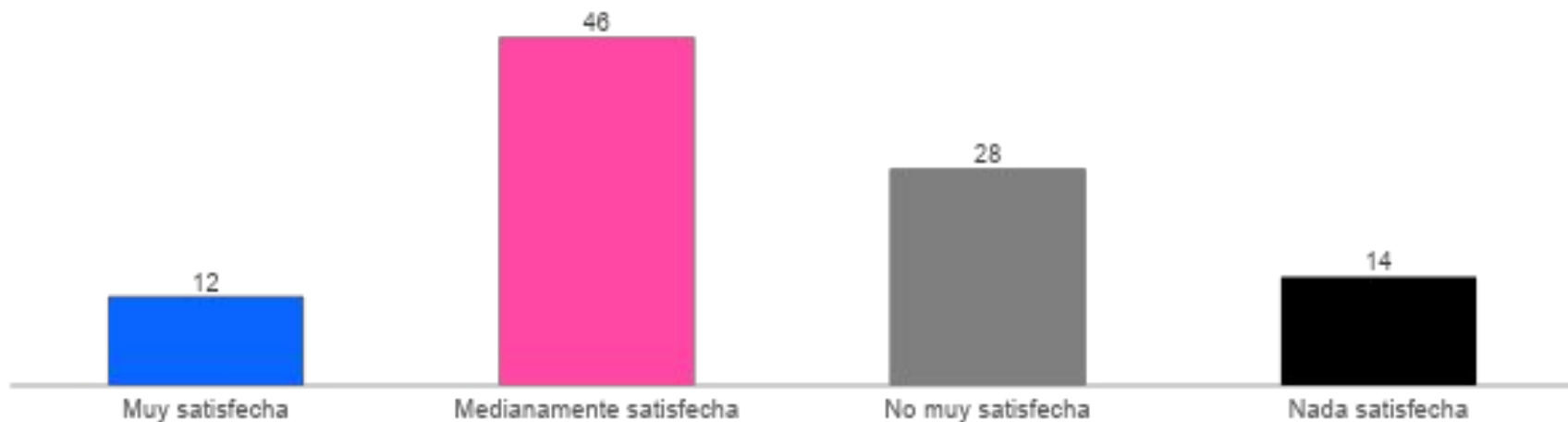
■ De 18 a 34 años ■ De 35 a 54 años ■ 55 años o más



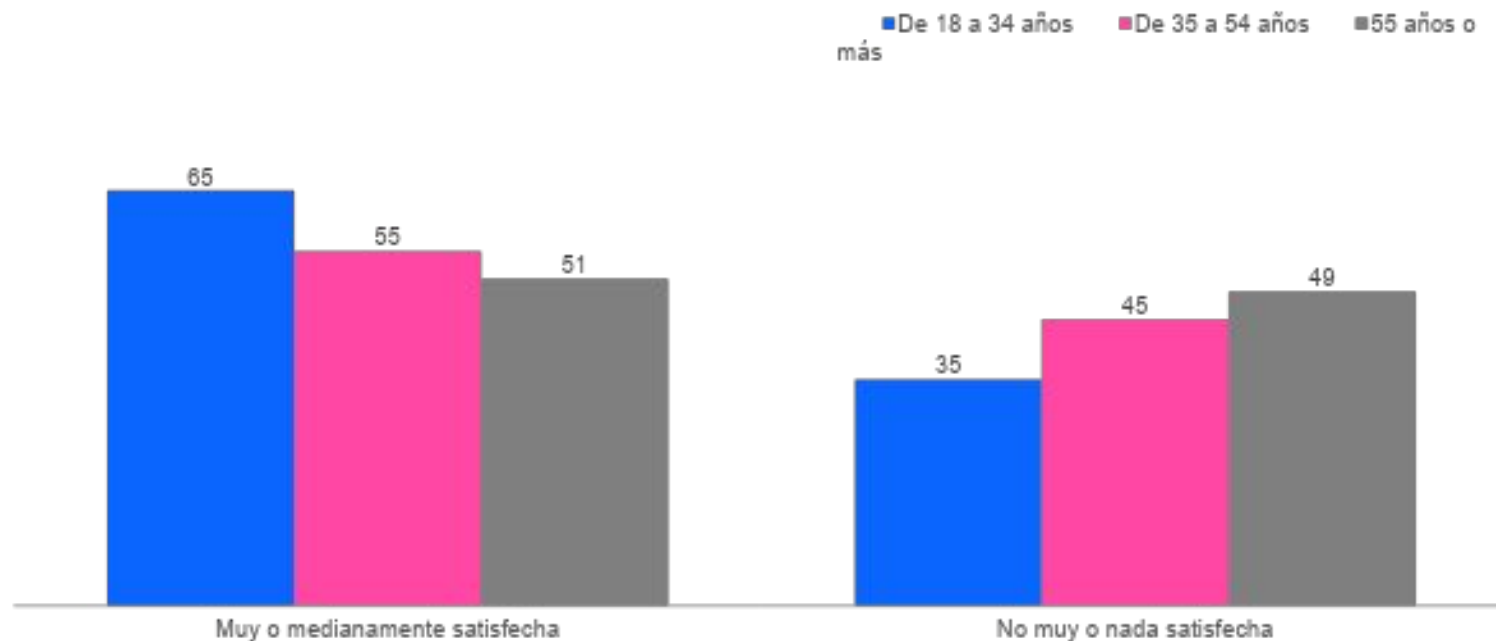
7. ¿Con cuál de las siguientes afirmaciones está usted más de acuerdo? GSE



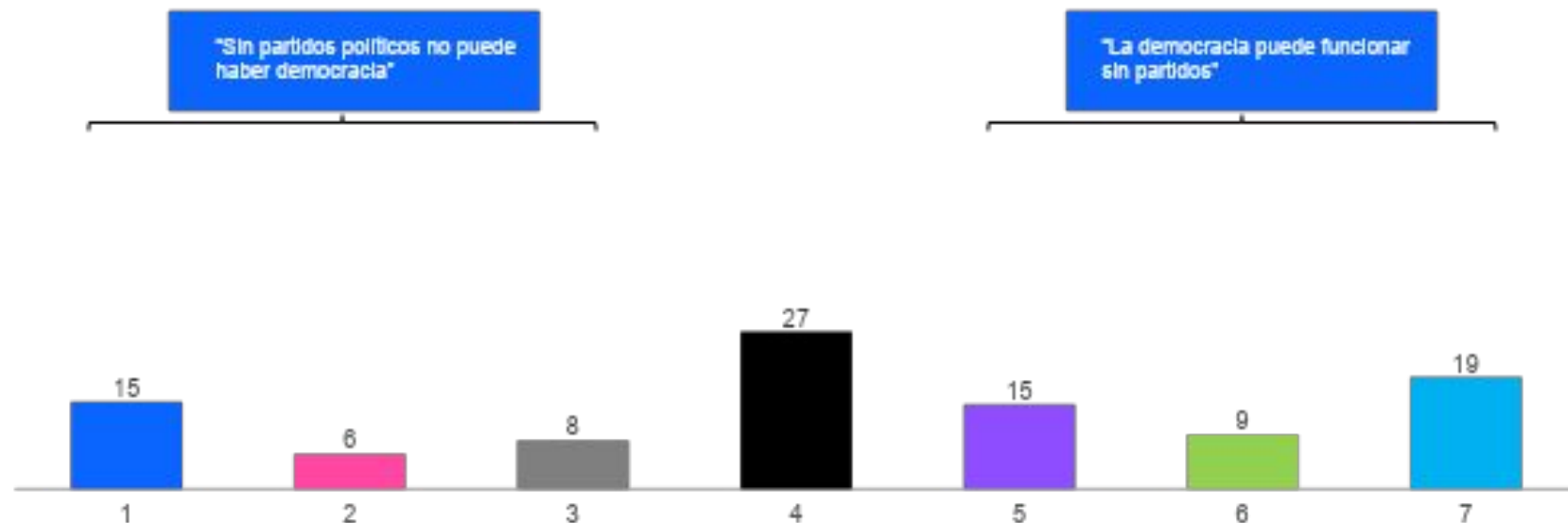
8. En general, ¿cuán satisfecha está usted con el funcionamiento de la democracia en el país?



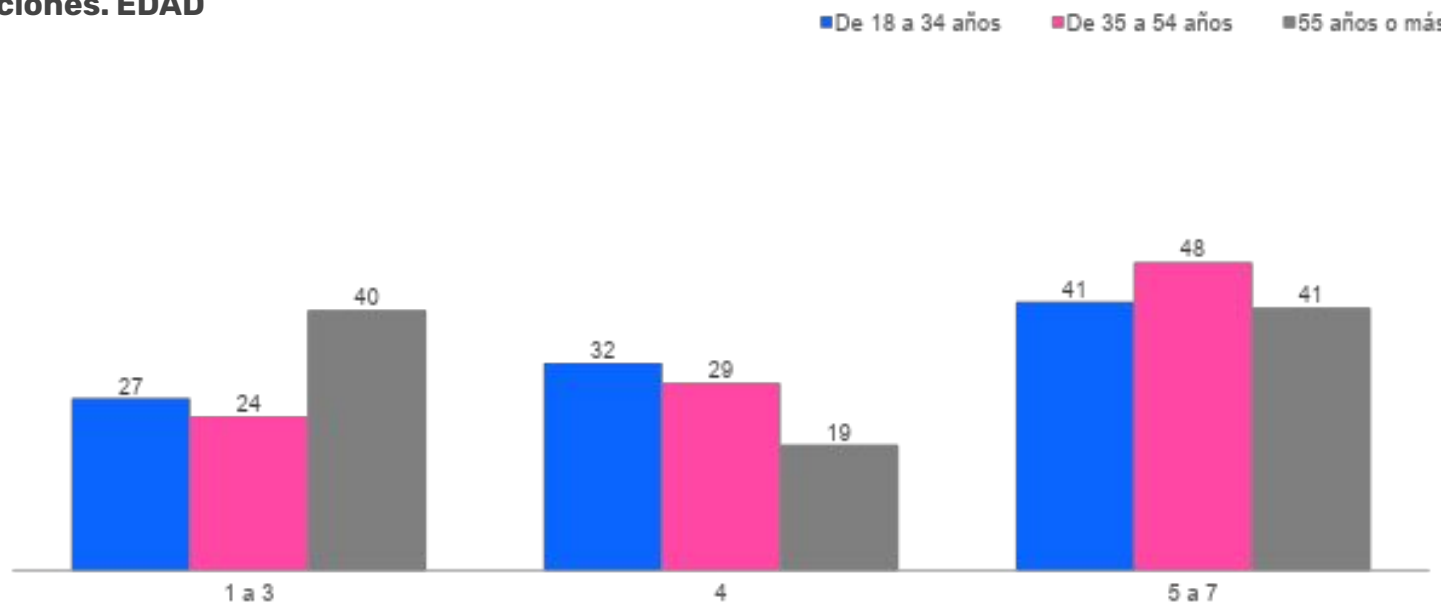
8. En general, ¿cuán satisfecha está usted con el funcionamiento de la democracia en el país? EDAD



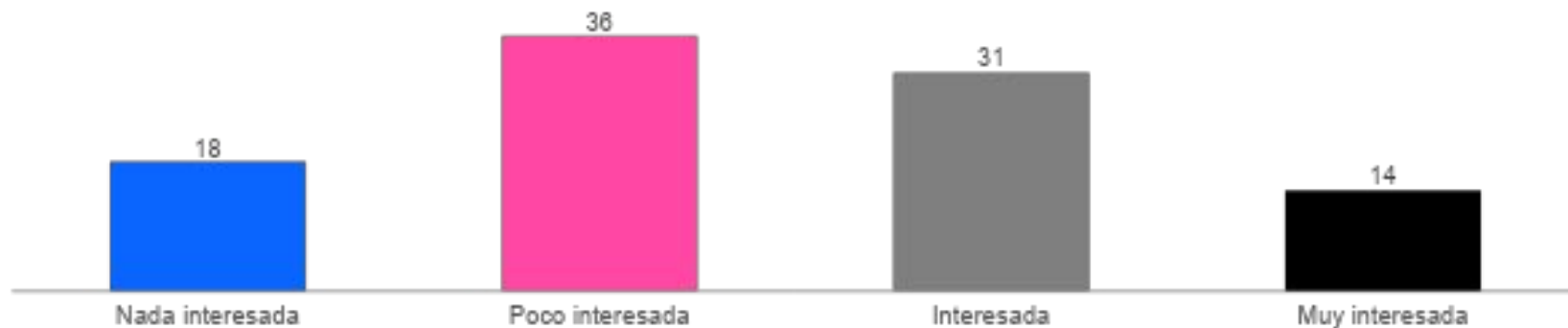
9. En una escala de 1 a 7, donde 1 es “Sin partidos políticos no puede haber democracia” y 7 es “La democracia puede funcionar sin partidos”, indique su posición según su nivel de acuerdo con ambas afirmaciones.



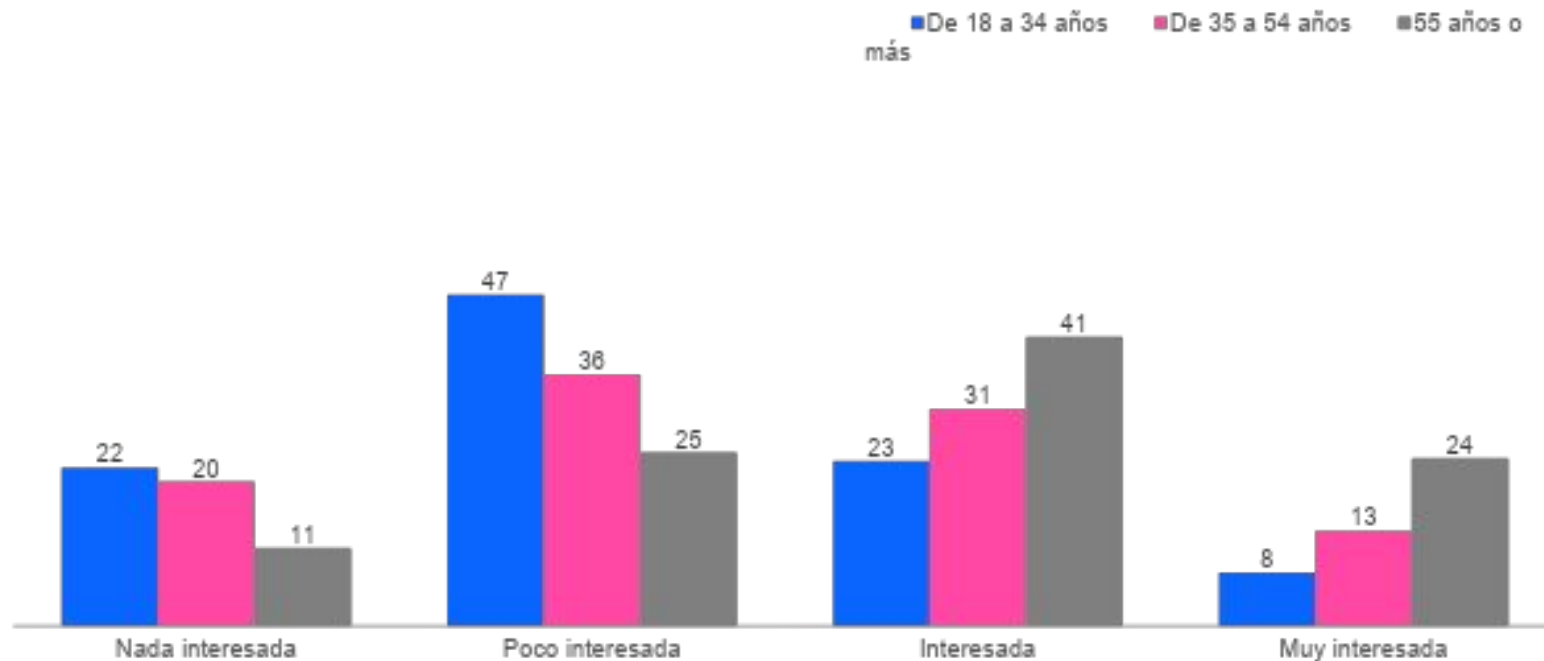
9. En una escala de 1 a 7, donde 1 es “Sin partidos políticos no puede haber democracia” y 7 es “La democracia puede funcionar sin partidos”, indique su posición según su nivel de acuerdo con ambas afirmaciones. EDAD



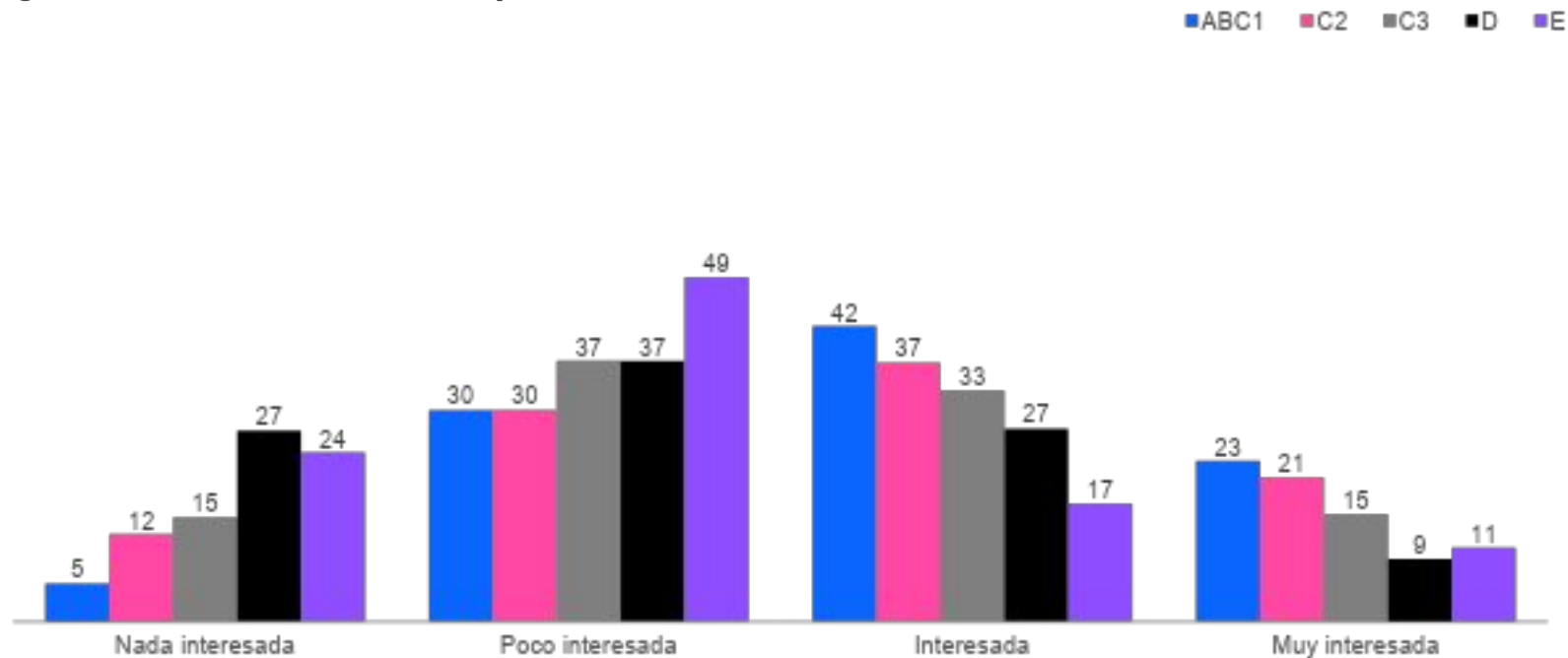
10. ¿Qué tan interesada está en la política?



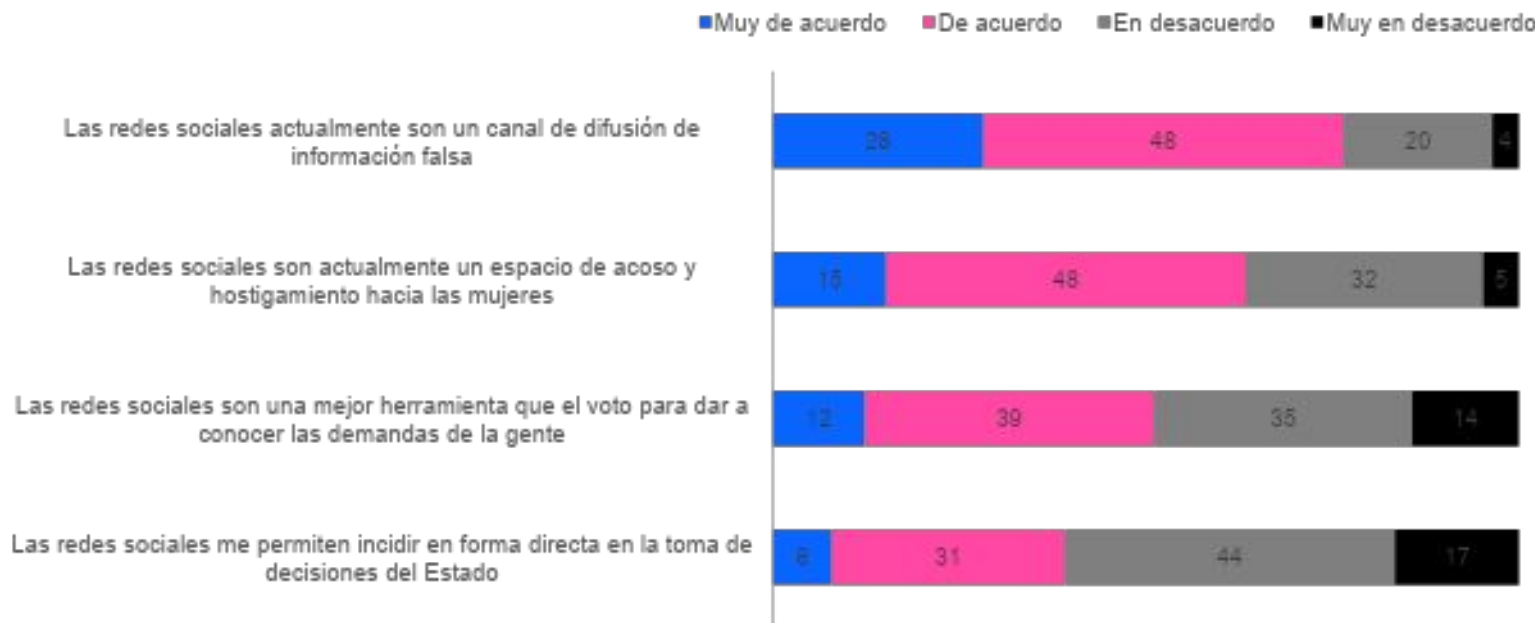
10. ¿Qué tan interesada está en la política? EDAD



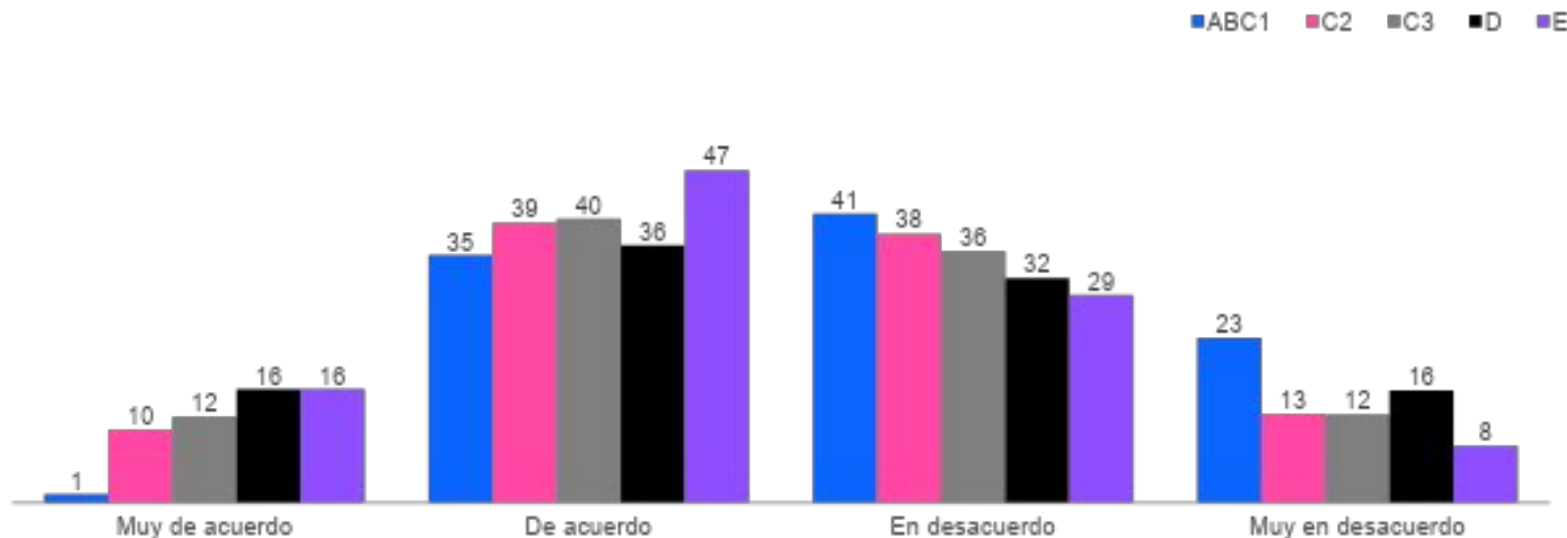
10. ¿Qué tan interesada está en la política? GSE



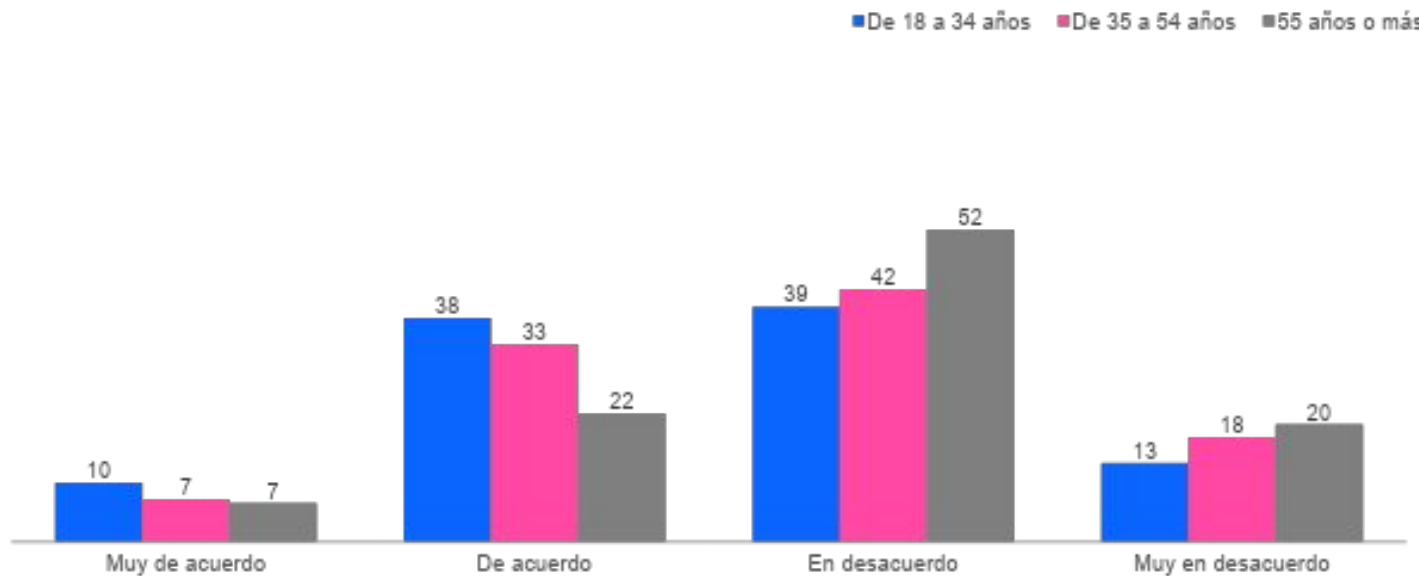
11. Pensando en las redes sociales como Instagram, TikTok, Facebook, X (antiguo Twitter), YouTube, ¿qué tan de acuerdo o en desacuerdo estás con la siguiente afirmación:



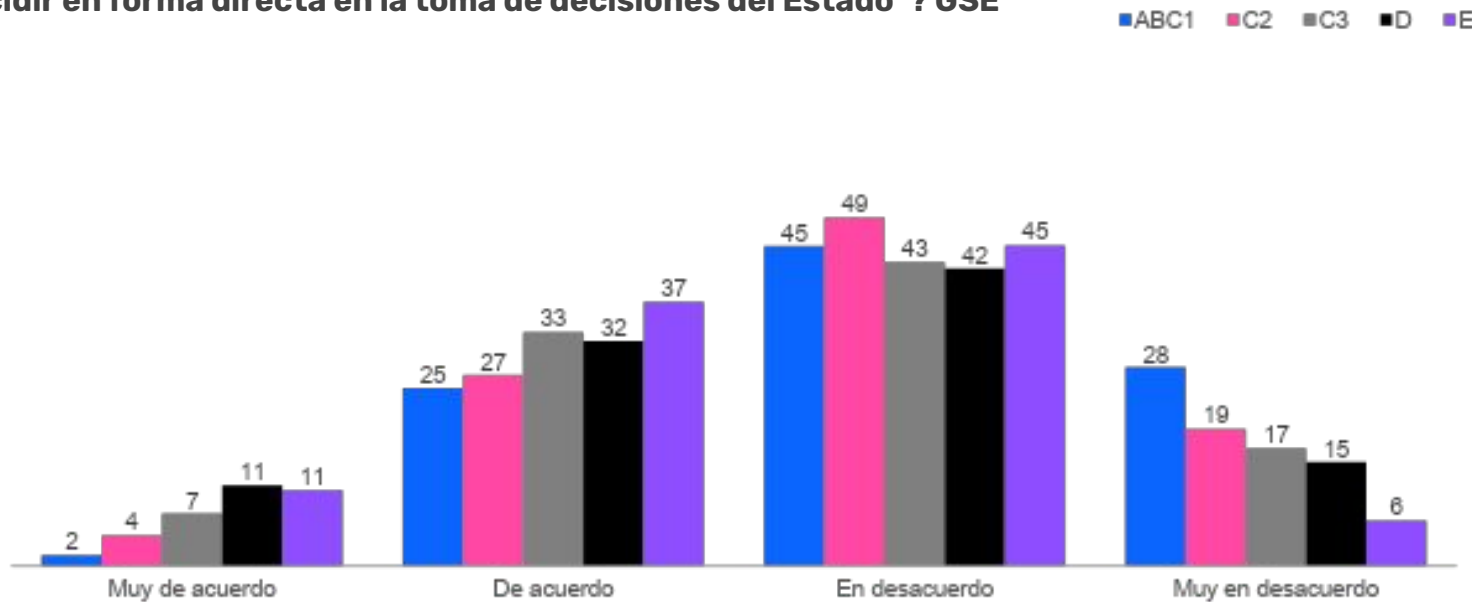
11. Pensando en las redes sociales como Instagram, TikTok, Facebook, X (antiguo Twitter), YouTube, ¿qué tan de acuerdo o en desacuerdo estás con la siguiente afirmación: “Las redes sociales son una mejor herramienta que el voto para dar a conocer las demandas de la gente”? GSE



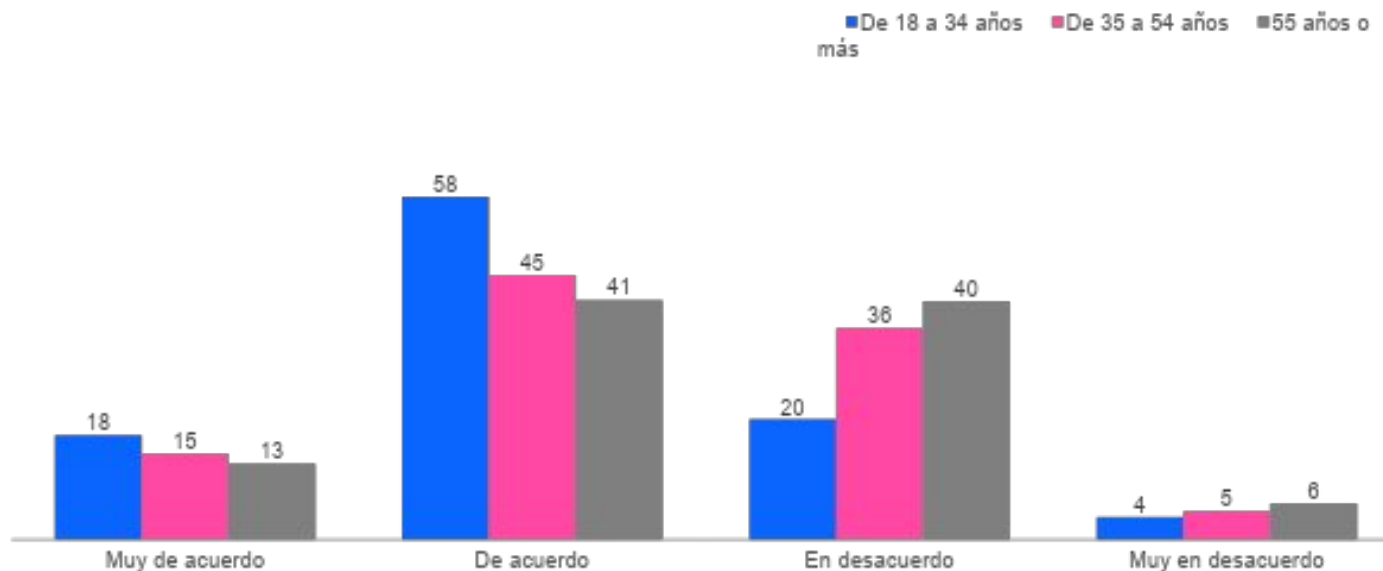
11. Pensando en las redes sociales como Instagram, TikTok, Facebook, X (antiguo Twitter), YouTube, ¿qué tan de acuerdo o en desacuerdo estás con la siguiente afirmación: "Las redes sociales me permiten incidir en forma directa en la toma de decisiones del Estado"? EDAD



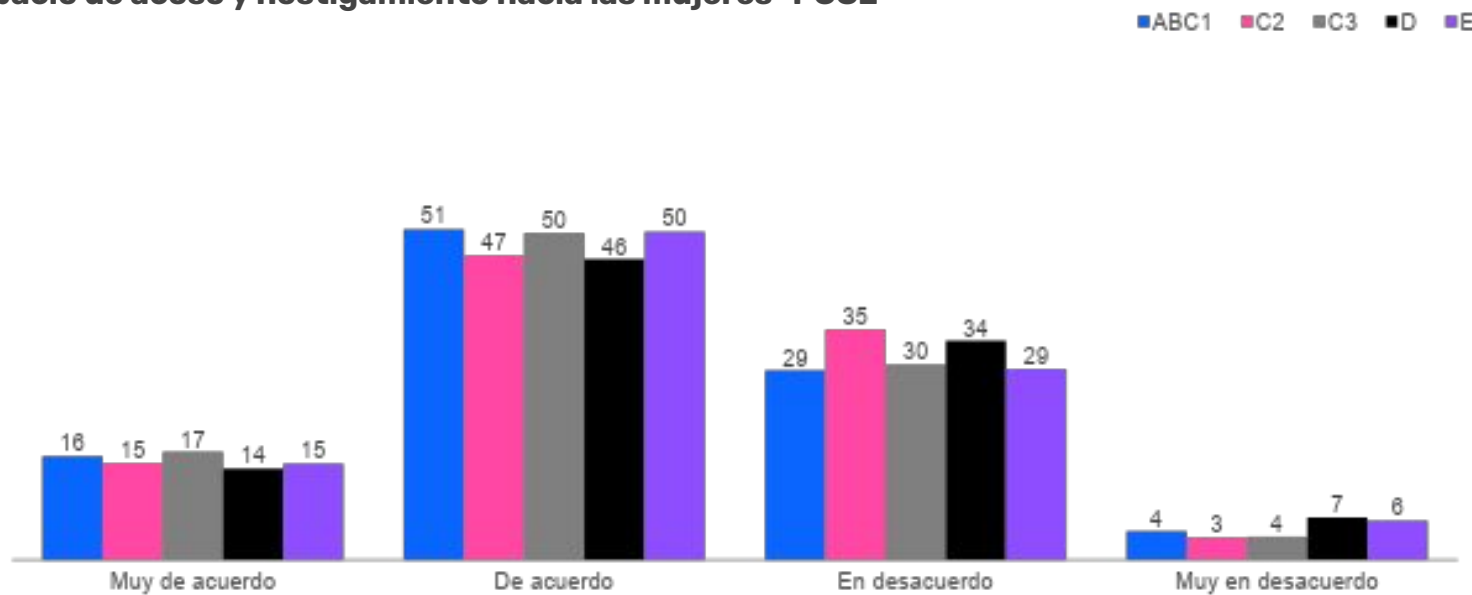
11. Pensando en las redes sociales como Instagram, TikTok, Facebook, X (antiguo Twitter), YouTube, ¿qué tan de acuerdo o en desacuerdo estás con la siguiente afirmación: "Las redes sociales me permiten incidir en forma directa en la toma de decisiones del Estado"? GSE



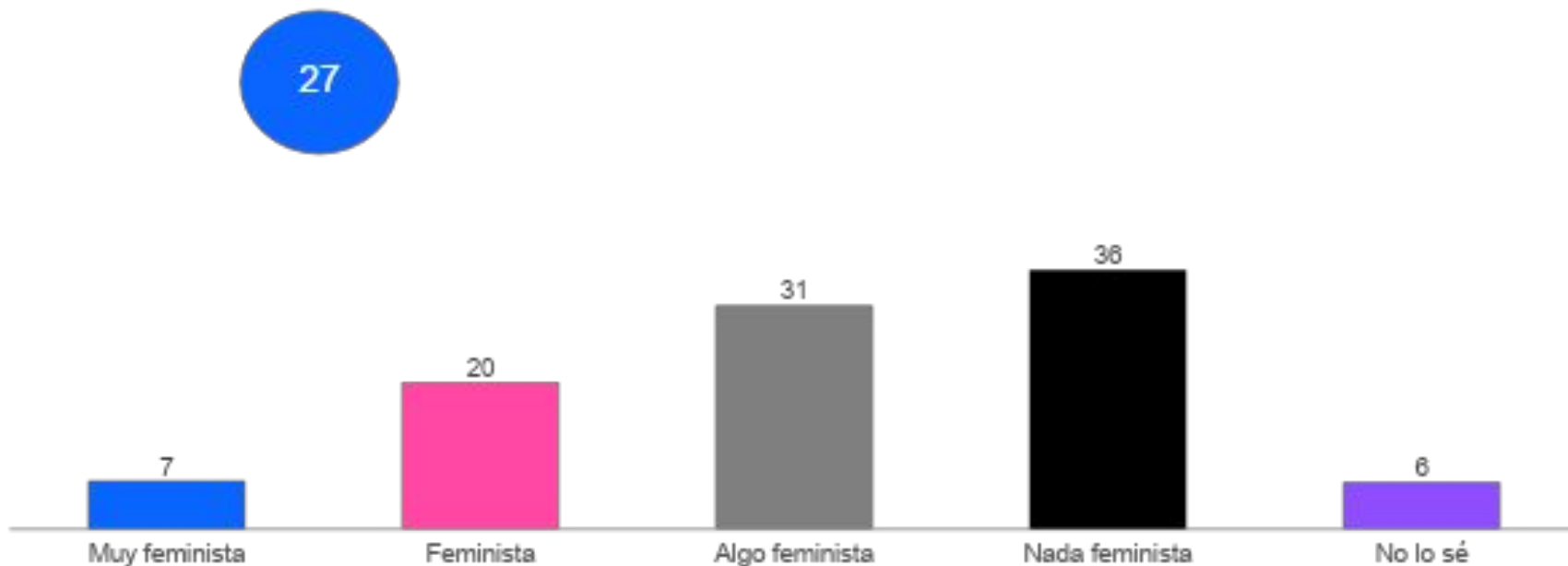
11. Pensando en las redes sociales como Instagram, TikTok, Facebook, X (antiguo Twitter), YouTube, ¿qué tan de acuerdo o en desacuerdo estás con la siguiente afirmación: "Las redes sociales son actualmente un espacio de acoso y hostigamiento hacia las mujeres"? EDAD



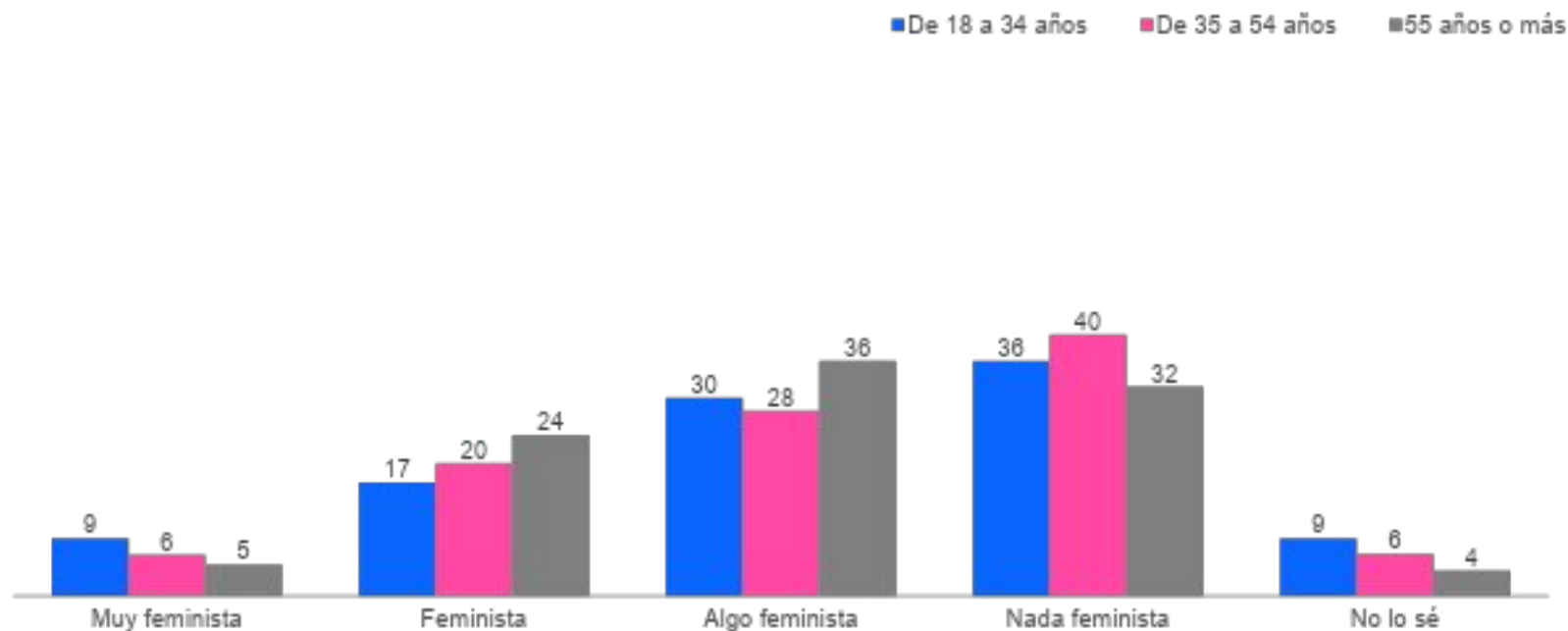
11. Pensando en las redes sociales como Instagram, TikTok, Facebook, X (antiguo Twitter), YouTube, ¿qué tan de acuerdo o en desacuerdo estás con la siguiente afirmación: "Las redes sociales son actualmente un espacio de acoso y hostigamiento hacia las mujeres"? GSE



15. ¿Qué tan feminista o no feminista se considera Ud.?

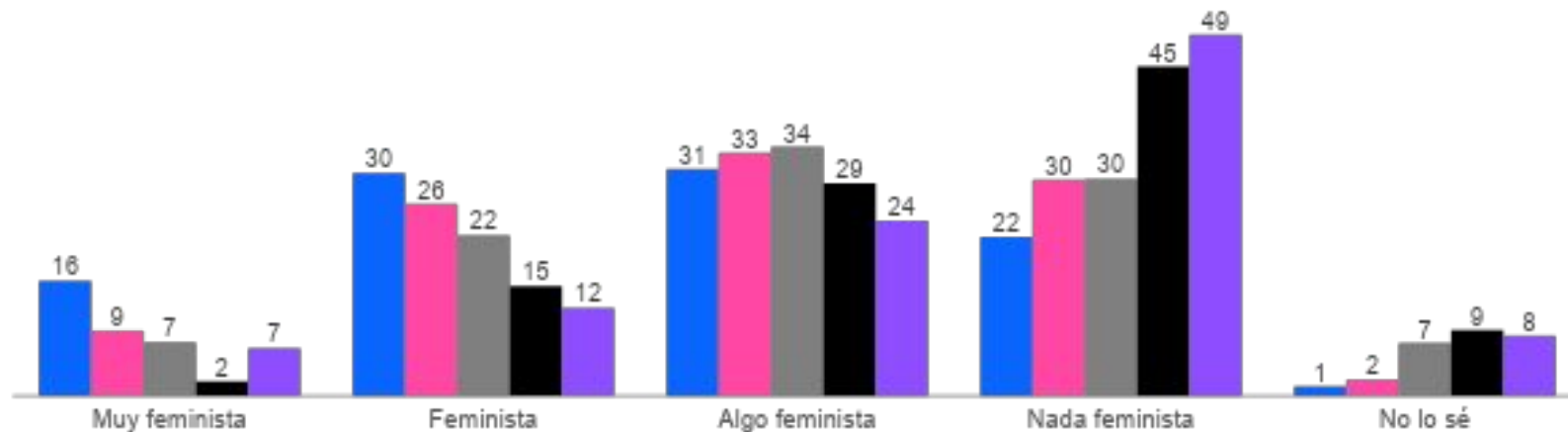


15. ¿Qué tan feminista o no feminista se considera Ud.? EDAD

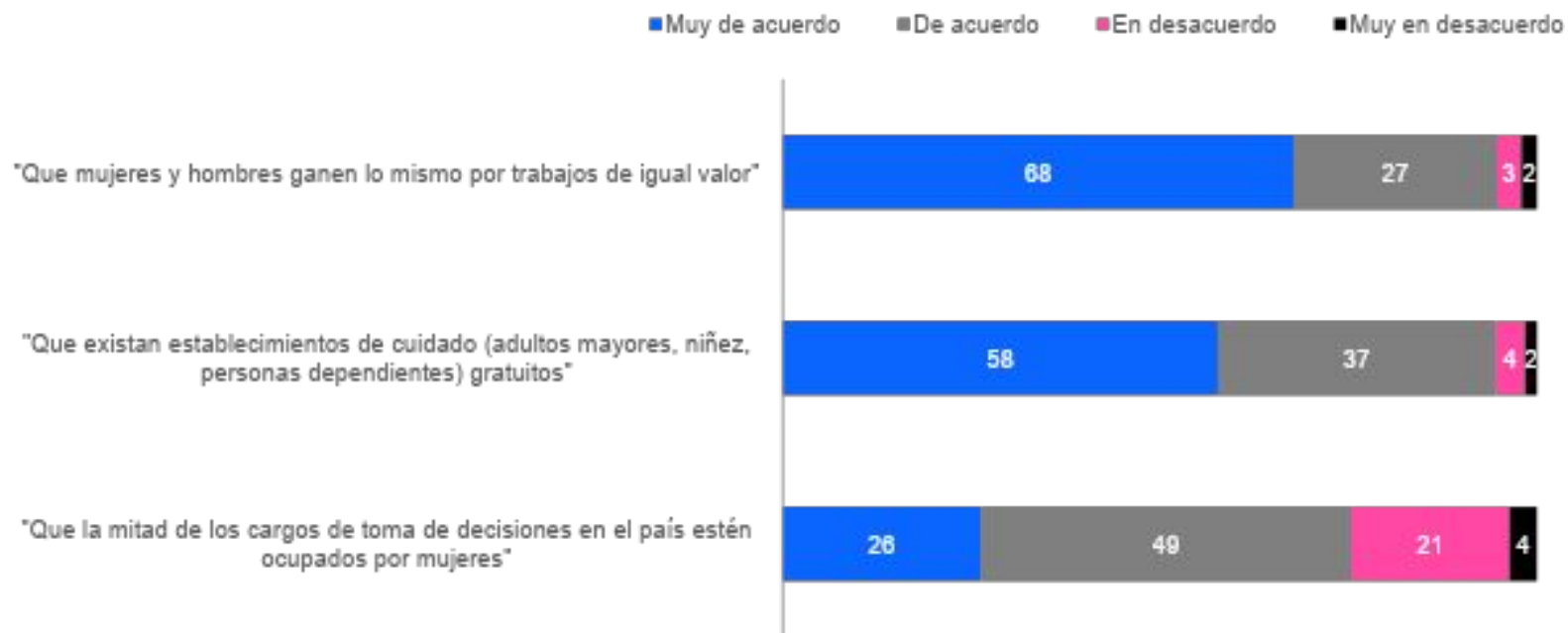


15. ¿Qué tan feminista o no feminista se considera Ud.? GSE

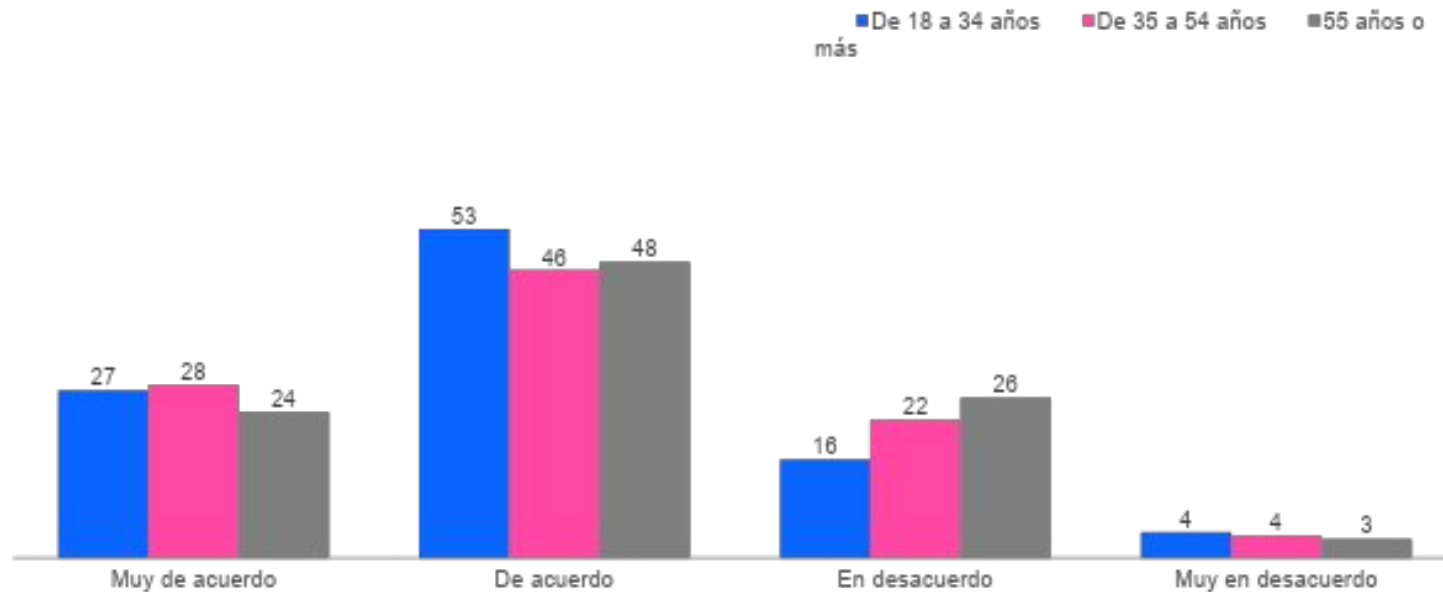
■ ABC1 ■ C2 ■ C3 ■ D ■ E



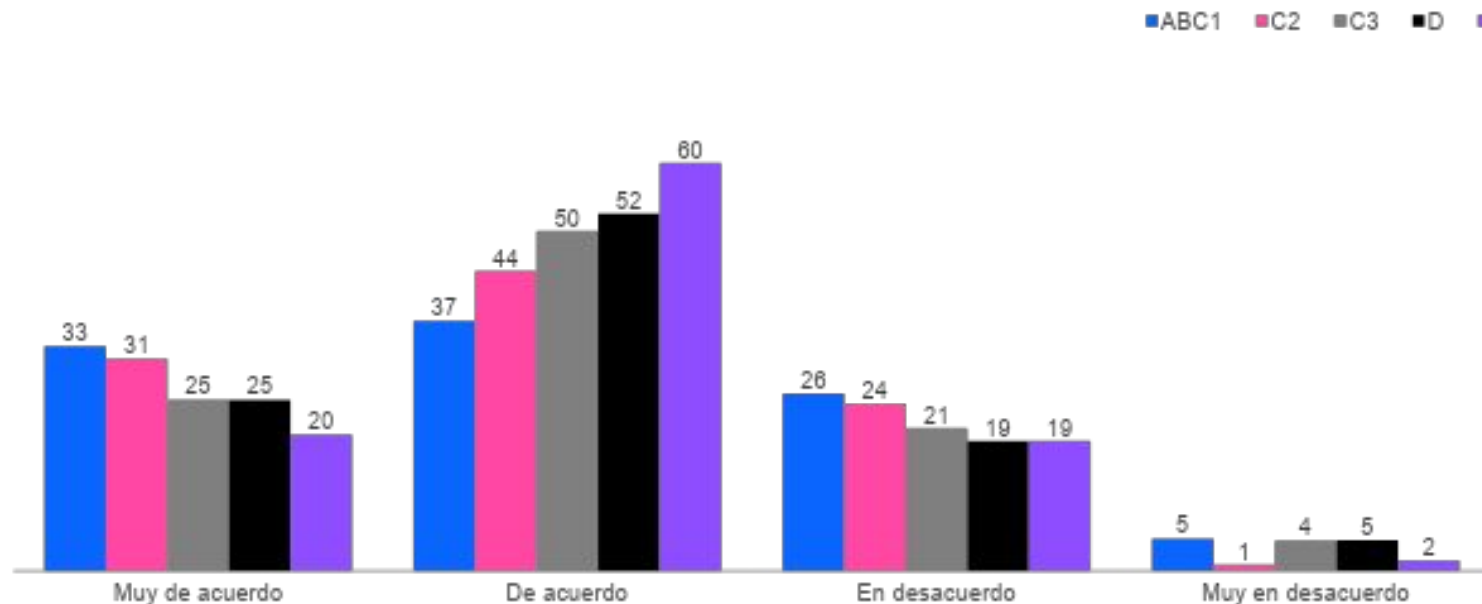
16. ¿Qué tan de acuerdo o en desacuerdo está con las siguientes afirmaciones?



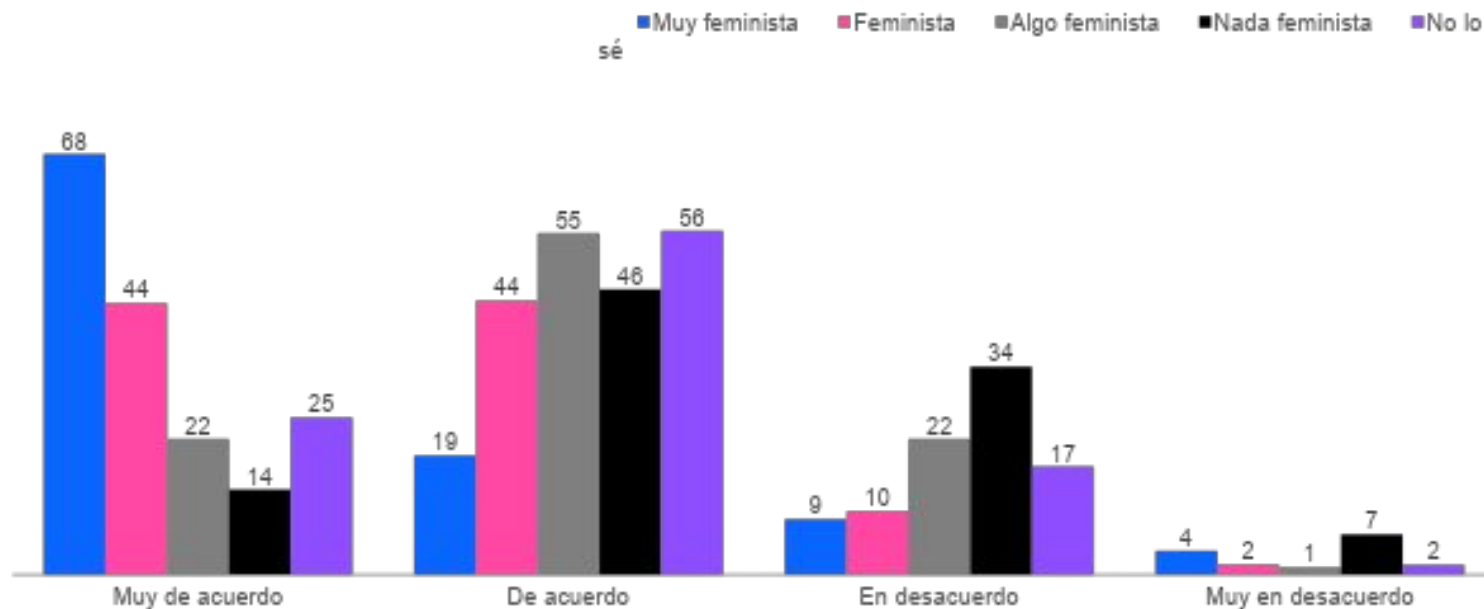
16. ¿Qué tan de acuerdo o en desacuerdo está con las siguiente afirmación: "Que la mitad de los cargos de toma de decisiones en el país estén ocupados por mujeres"? EDAD



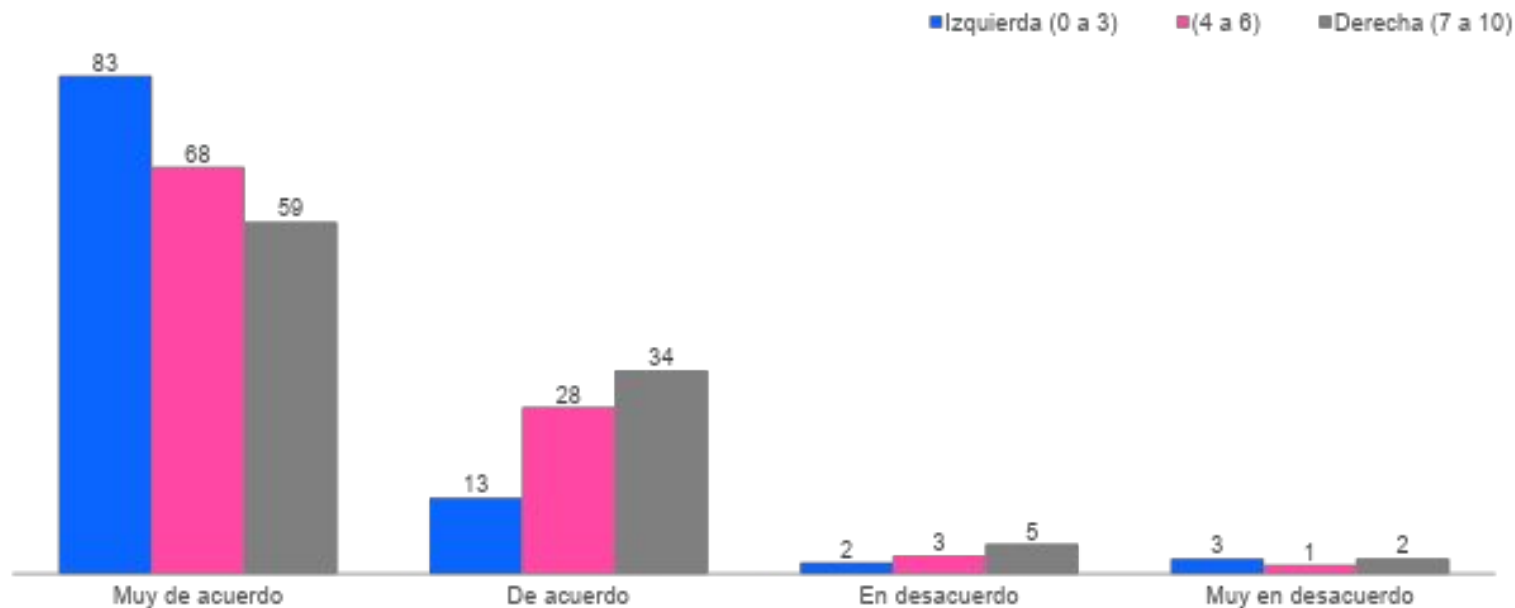
16. ¿Qué tan de acuerdo o en desacuerdo está con las siguiente afirmación: "Que la mitad de los cargos de toma de decisiones en el país estén ocupados por mujeres"? GSE



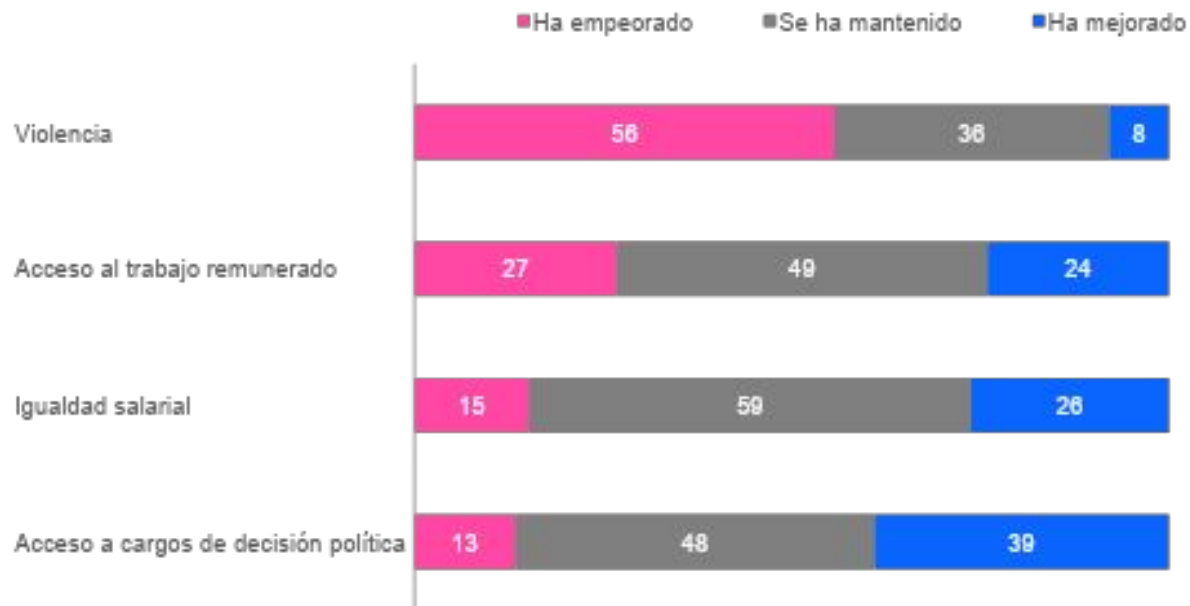
16. ¿Qué tan de acuerdo o en desacuerdo está con las siguiente afirmación: "Que la mitad de los cargos de toma de decisiones en el país estén ocupados por mujeres"? IDENTIFICACIÓN CON FEMINISMO



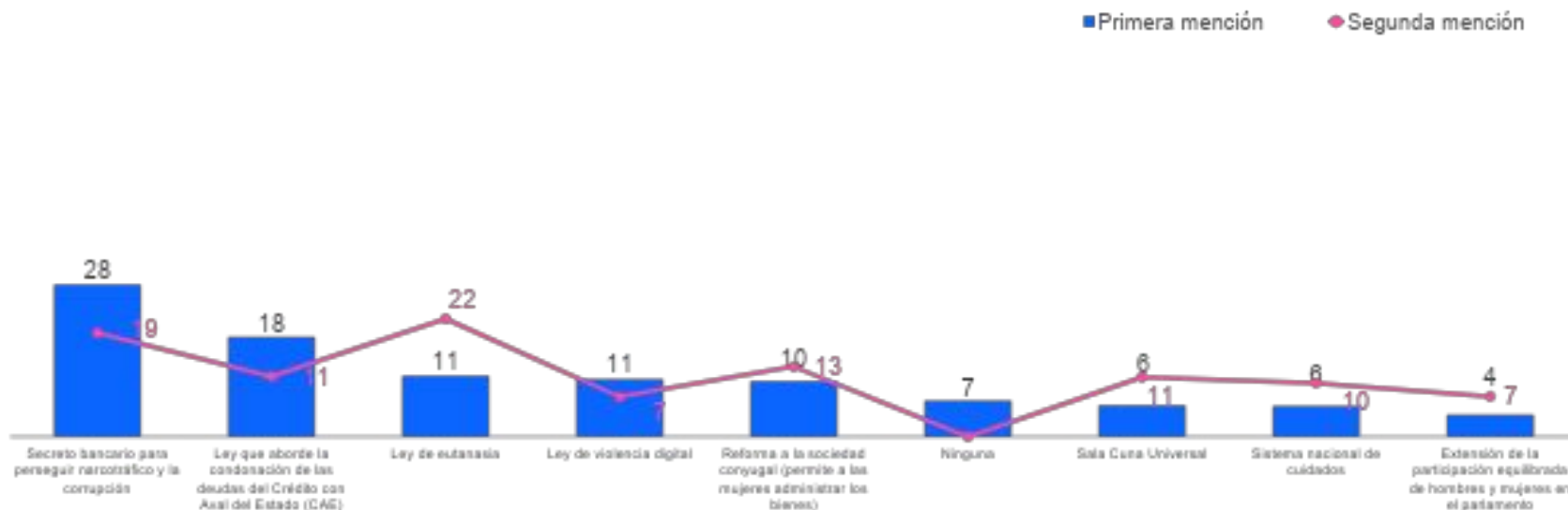
16. ¿Qué tan de acuerdo o en desacuerdo está con las siguiente afirmación: "Que mujeres y hombres ganen lo mismo por trabajos de igual valor"? POSICIÓN POLÍTICA



19. En los siguientes aspectos, ¿cree usted que la situación de las mujeres ha empeorado, se ha mantenido igual, o ha mejorado en los siguientes ámbitos?

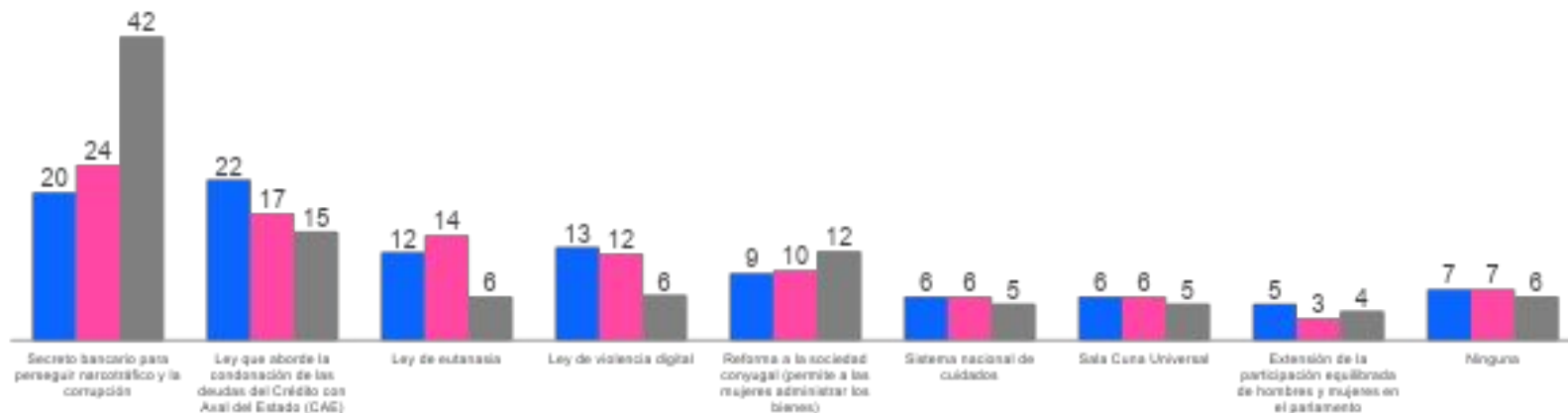


20. De los siguientes proyectos en discusión legislativa, ¿cuál de ellos le parece realmente urgente y necesario?

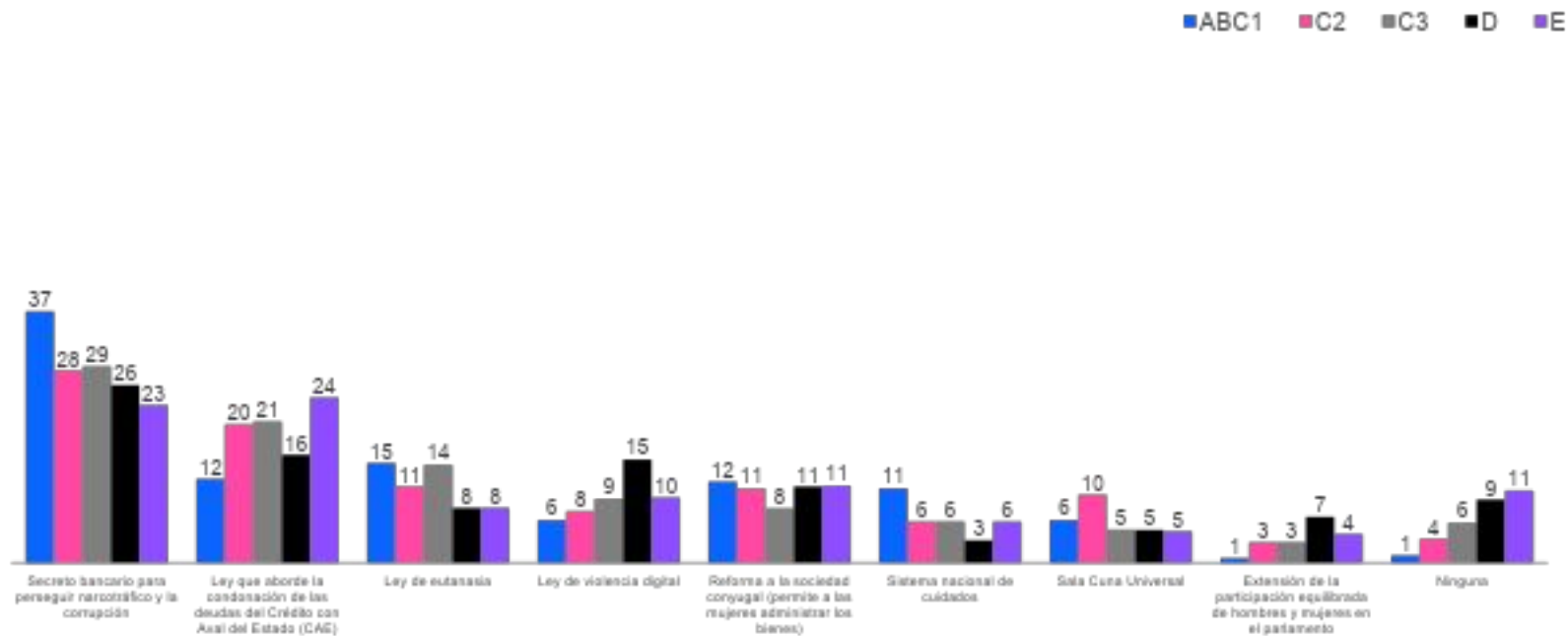


20. De los siguientes proyectos en discusión legislativa, ¿cuál de ellos le parece realmente urgente y necesario? (primera mención) EDAD

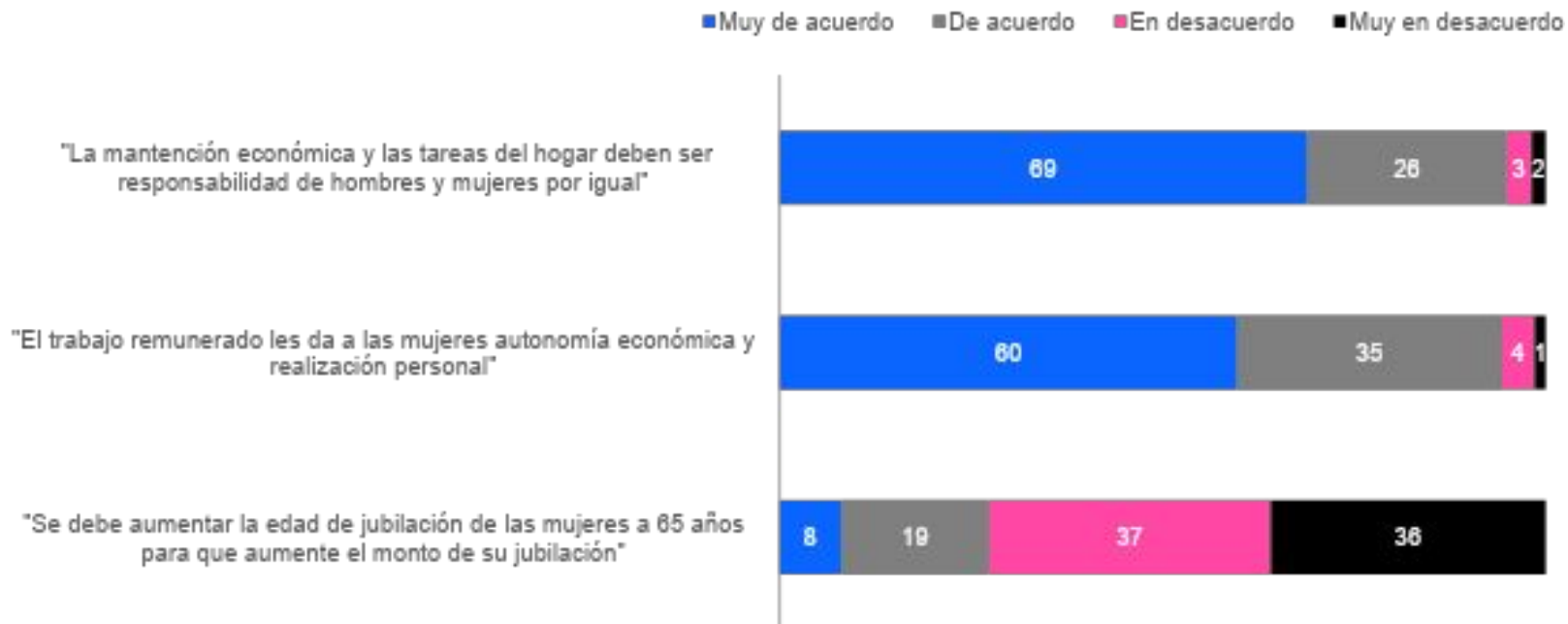
■ De 18 a 34 años ■ De 35 a 54 años ■ 55 años o más



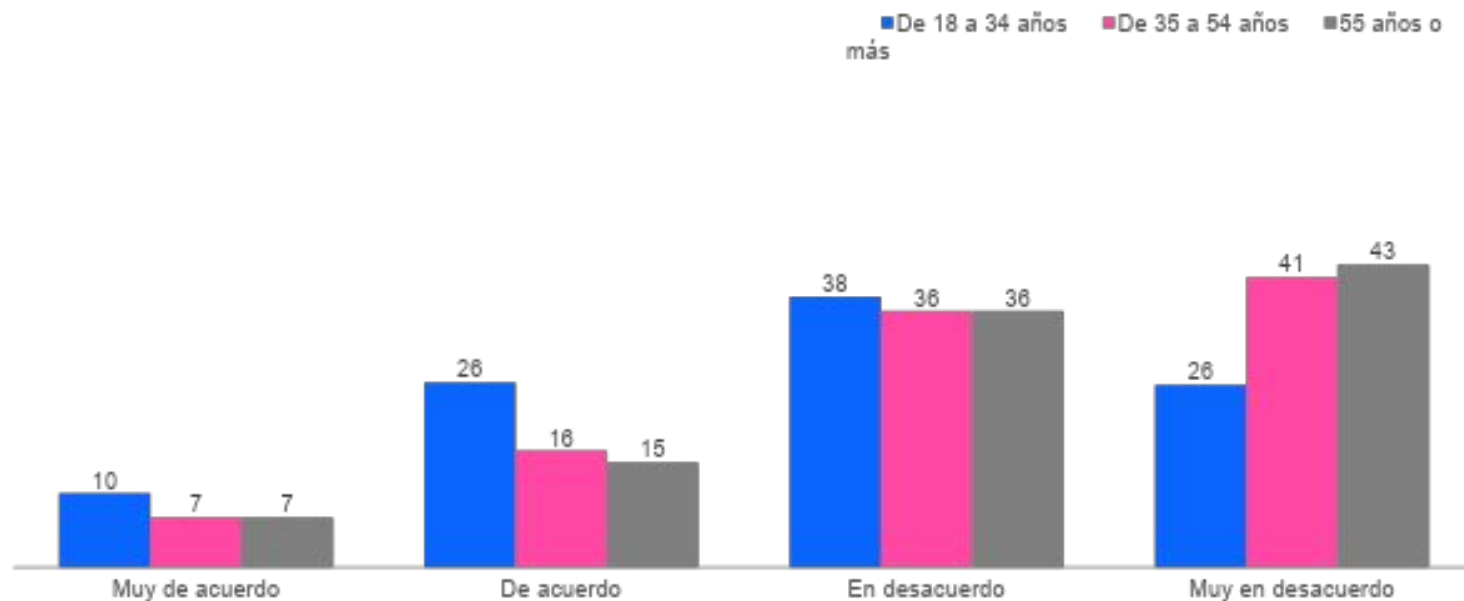
20. De los siguientes proyectos en discusión legislativa , ¿cuál de ellos le parece realmente urgente y necesario? (primera mención) GSE



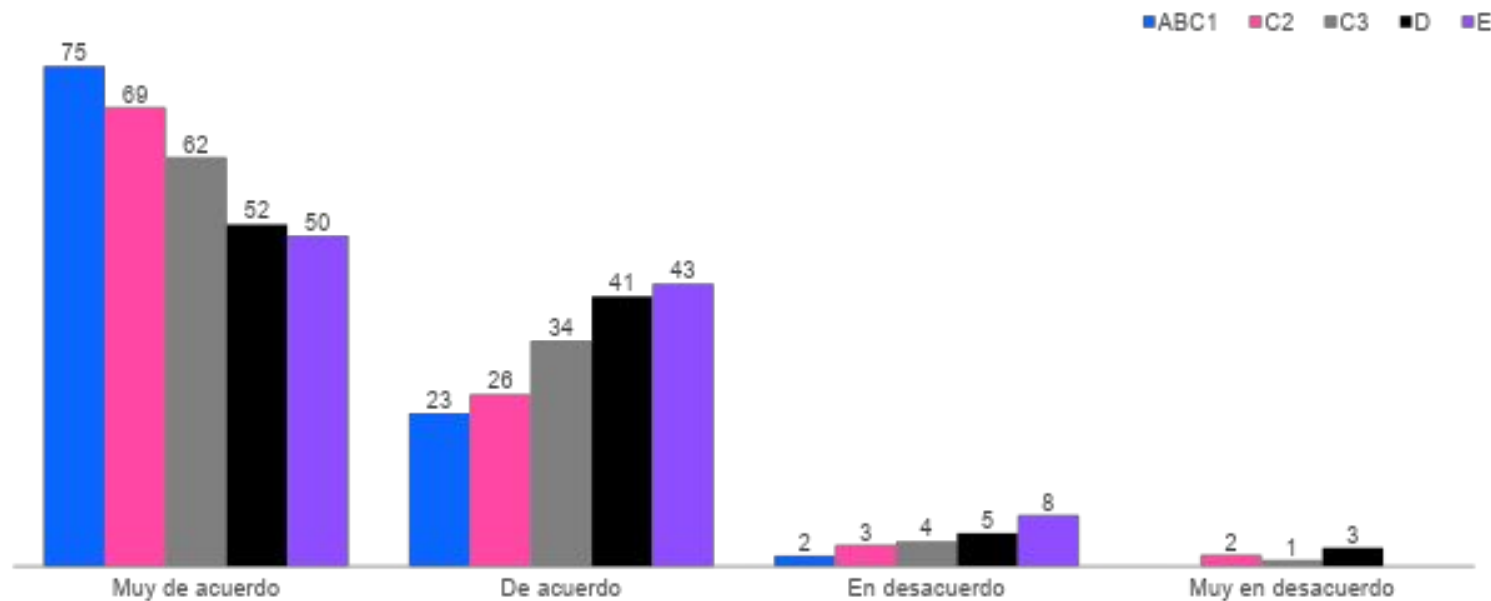
21. ¿Qué tan de acuerdo o en desacuerdo está con las siguientes afirmaciones?



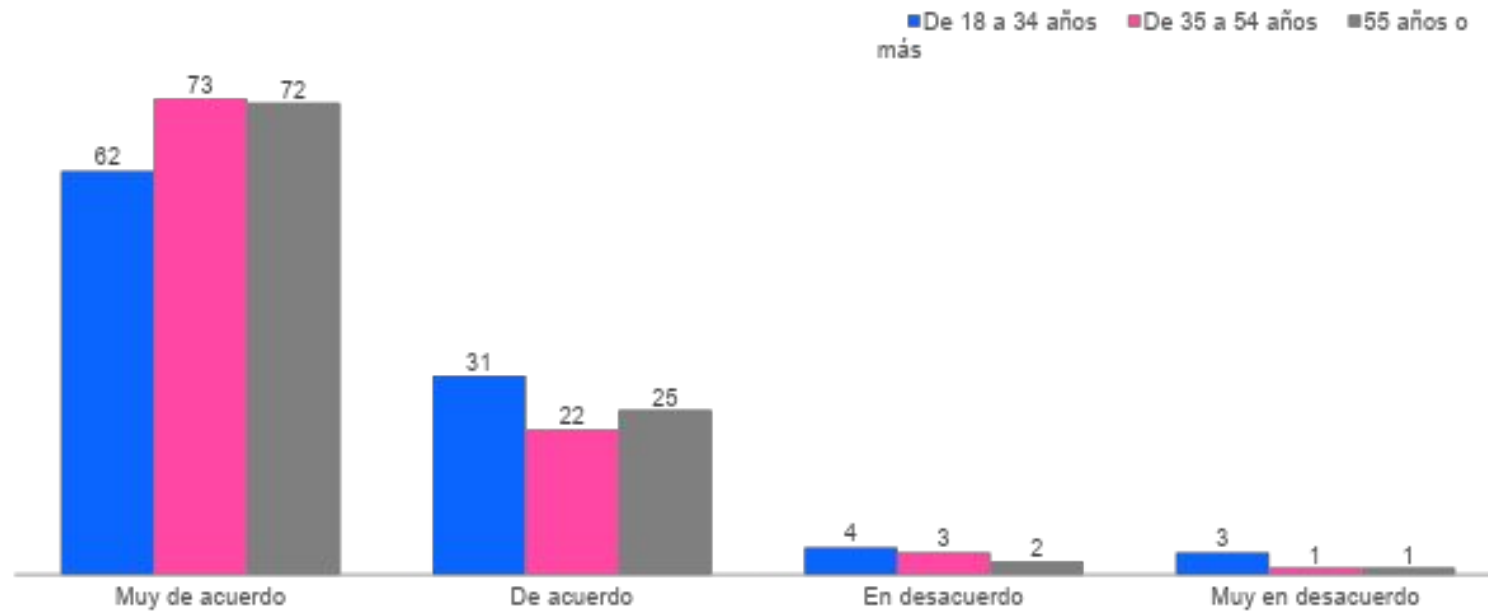
21. ¿Qué tan de acuerdo o en desacuerdo está con las siguiente afirmación: “Se debe aumentar la edad de jubilación de las mujeres a 65 años para que aumente el monto de su jubilación”? EDAD



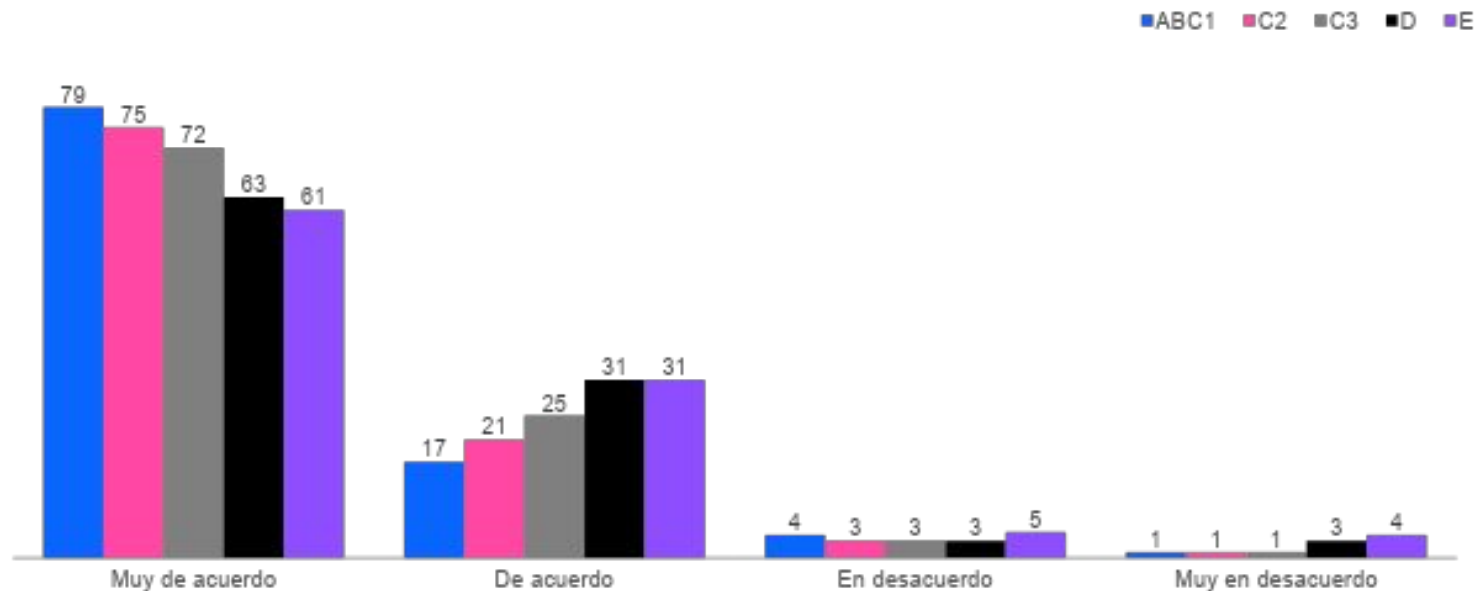
21. ¿Qué tan de acuerdo o en desacuerdo está con las siguiente afirmación: “El trabajo remunerado les da a las mujeres autonomía económica y realización personal”? GSE



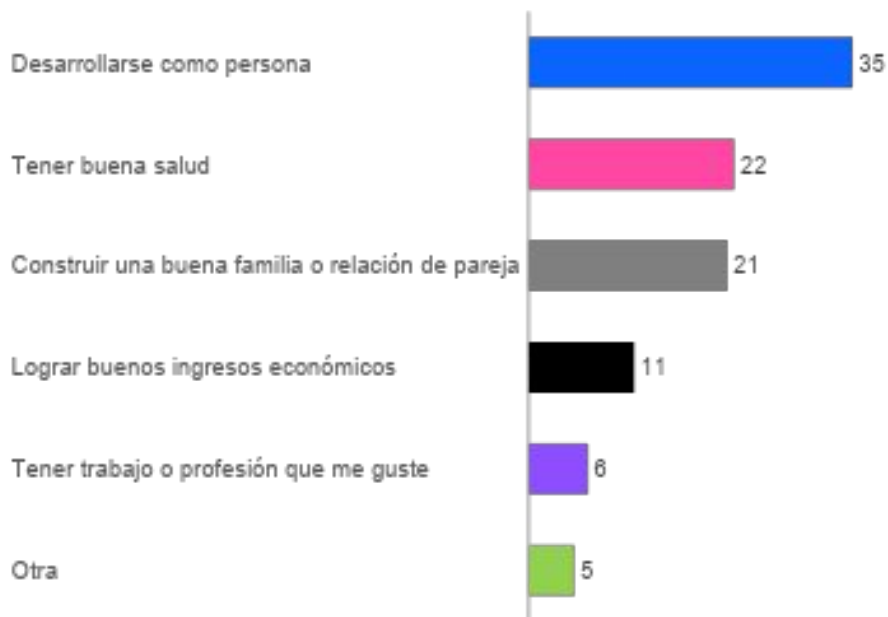
21. ¿Qué tan de acuerdo o en desacuerdo está con las siguiente afirmación: “La mantención económica y las tareas del hogar deben ser responsabilidad de hombres y mujeres por igual”? EDAD



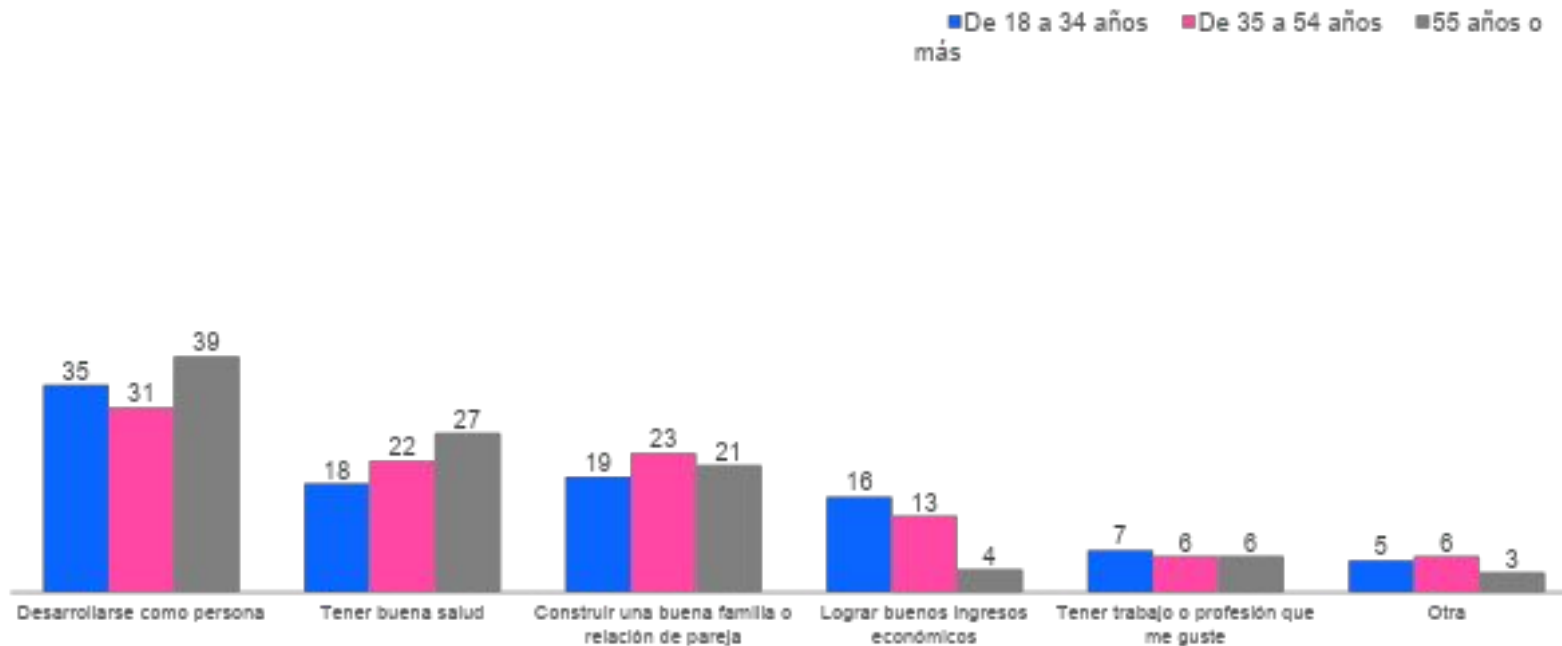
21. ¿Qué tan de acuerdo o en desacuerdo está con las siguiente afirmación: “La mantención económica y las tareas del hogar deben ser responsabilidad de hombres y mujeres por igual”? GSE



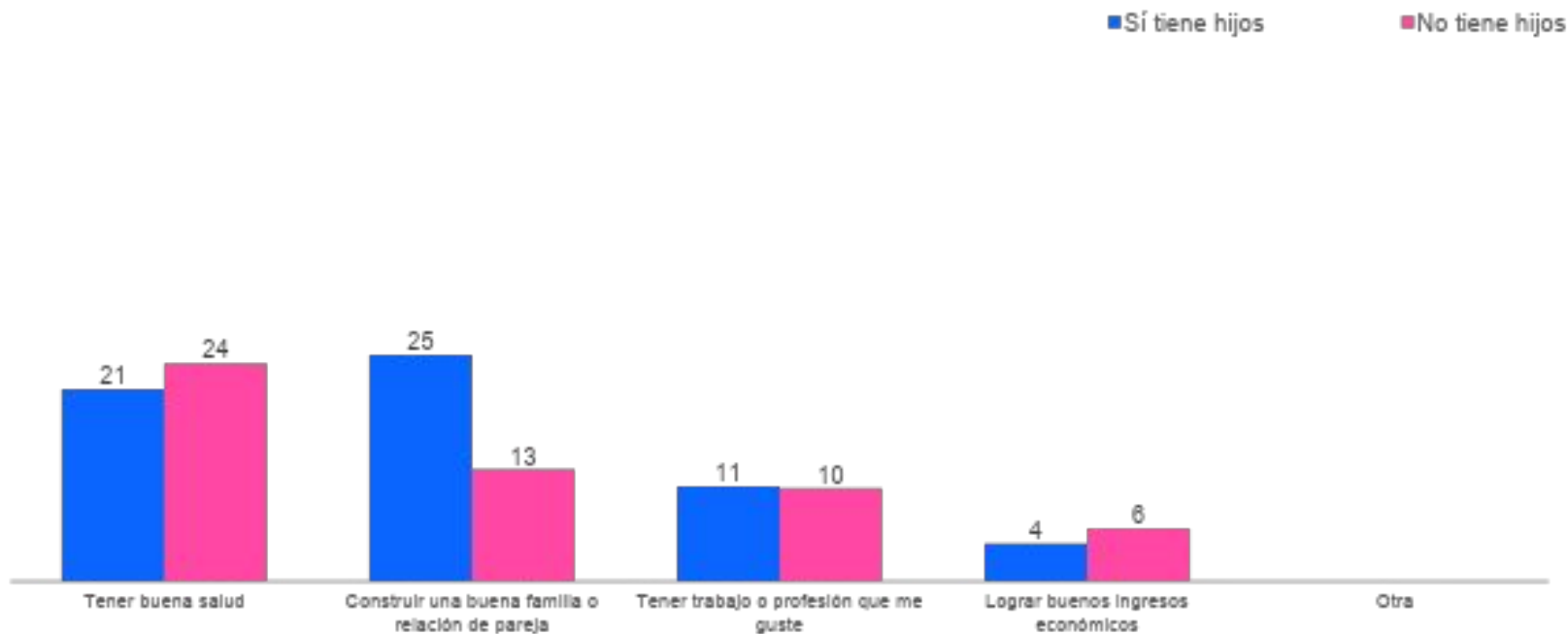
24. ¿Qué cree que es lo más importante para ser feliz en la vida?



24. ¿Qué cree que es lo más importante para ser feliz en la vida? EDAD



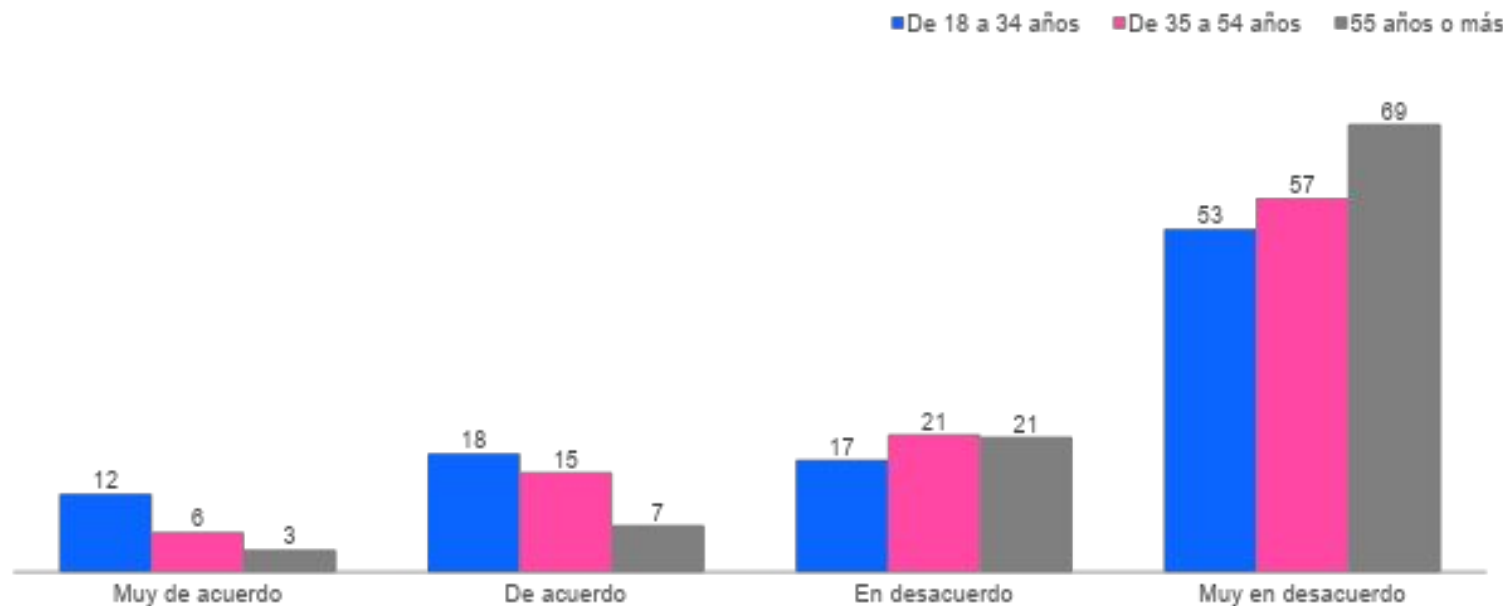
24. ¿Qué cree que es lo más importante para ser feliz en la vida? TIENE O NO HIJOS/AS



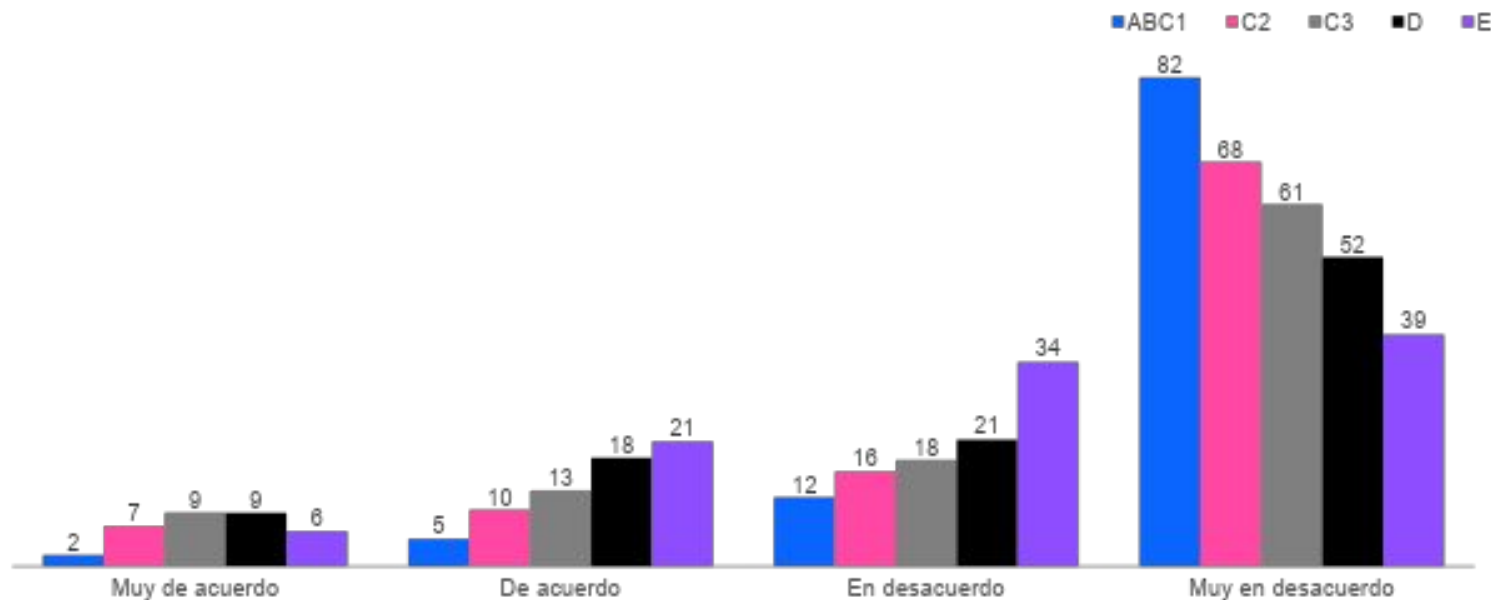
25. ¿Qué tan de acuerdo o en desacuerdo está con las siguientes afirmaciones?



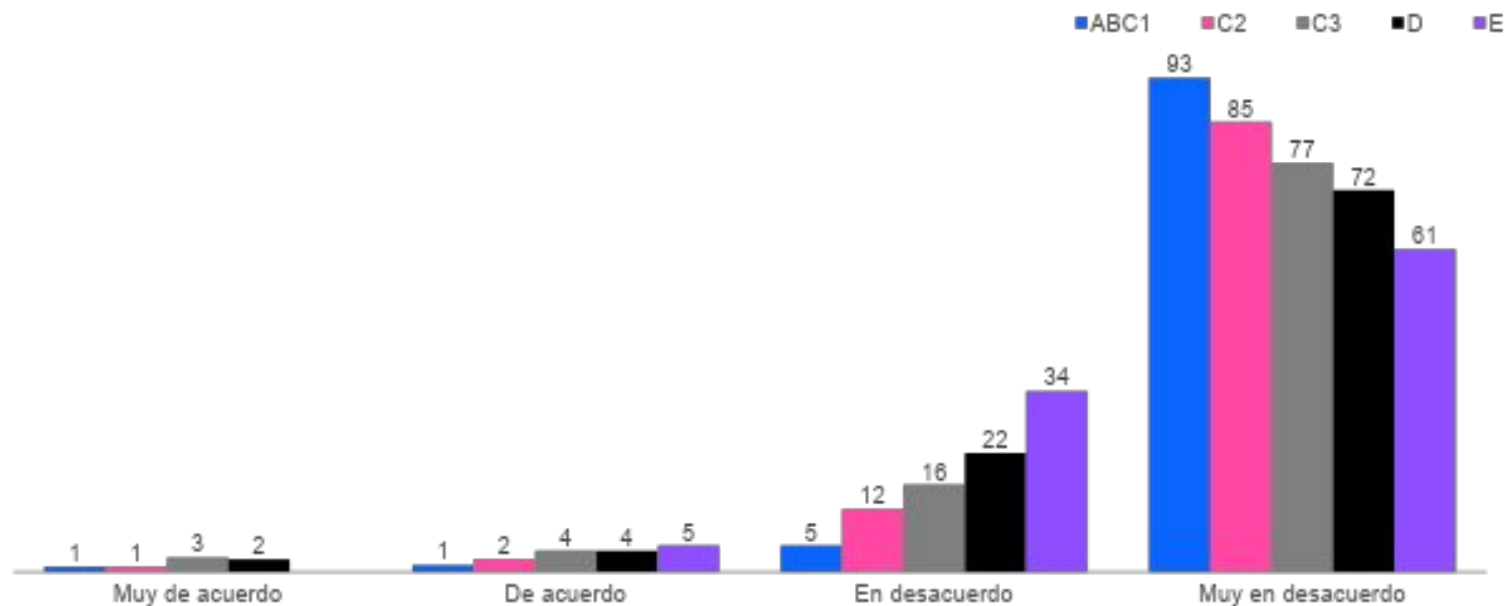
25. ¿Qué tan de acuerdo o en desacuerdo está con las siguiente afirmación: “En algunas ocasiones, las mujeres tienen conductas que justifican actos de violencia por parte de su pareja”? EDAD



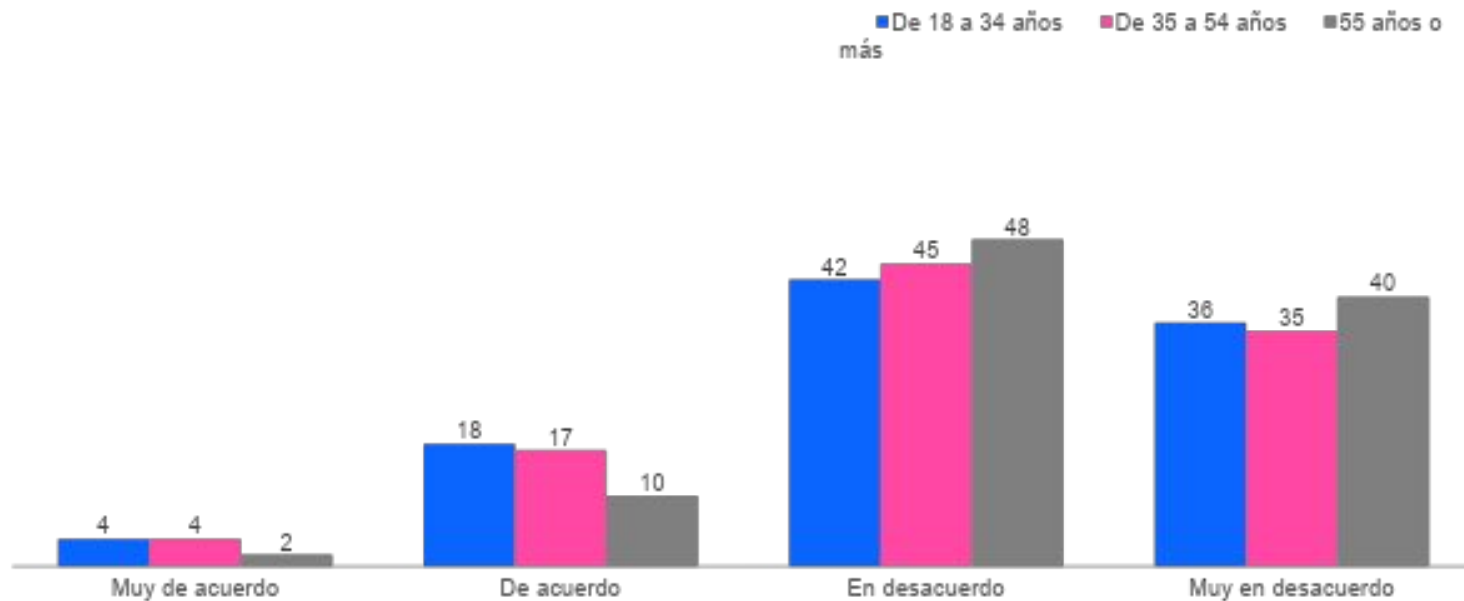
25. ¿Qué tan de acuerdo o en desacuerdo está con las siguiente afirmación: “En algunas ocasiones, las mujeres tienen conductas que justifican actos de violencia por parte de su pareja”? GSE



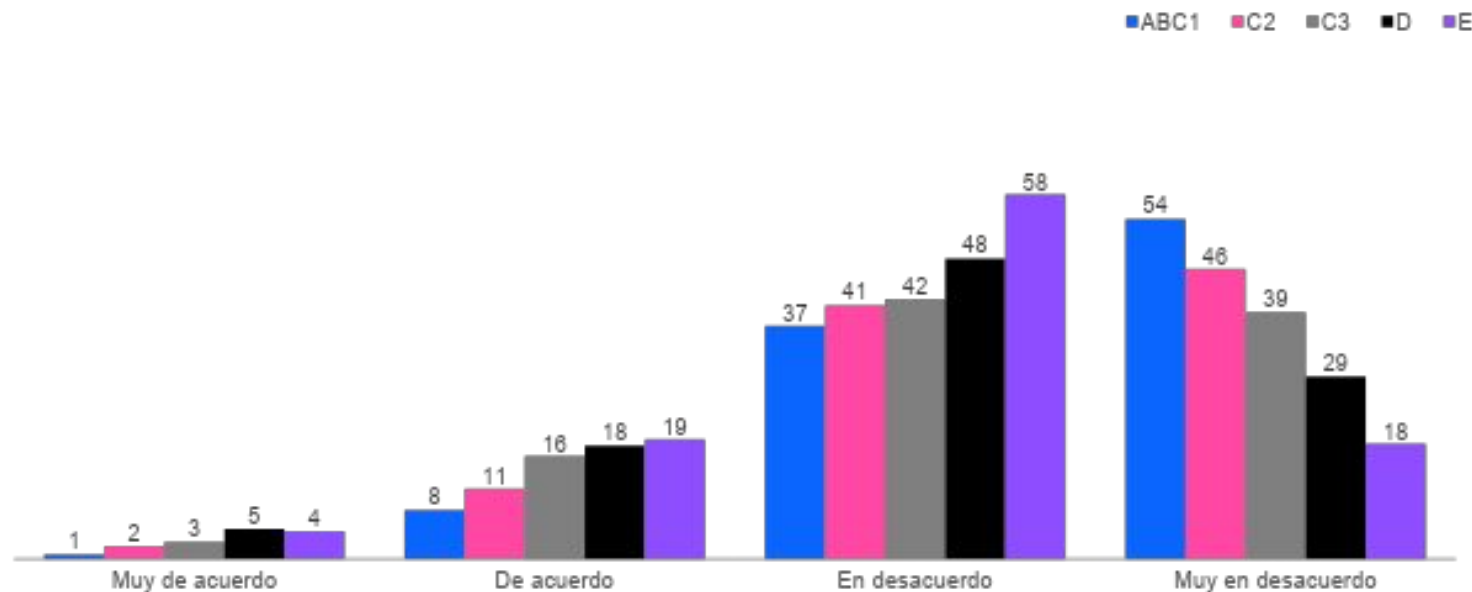
25. ¿Qué tan de acuerdo o en desacuerdo está con las siguiente afirmación: “Una mujer no debería contradecir la opinión de su esposo o pareja”? GSE



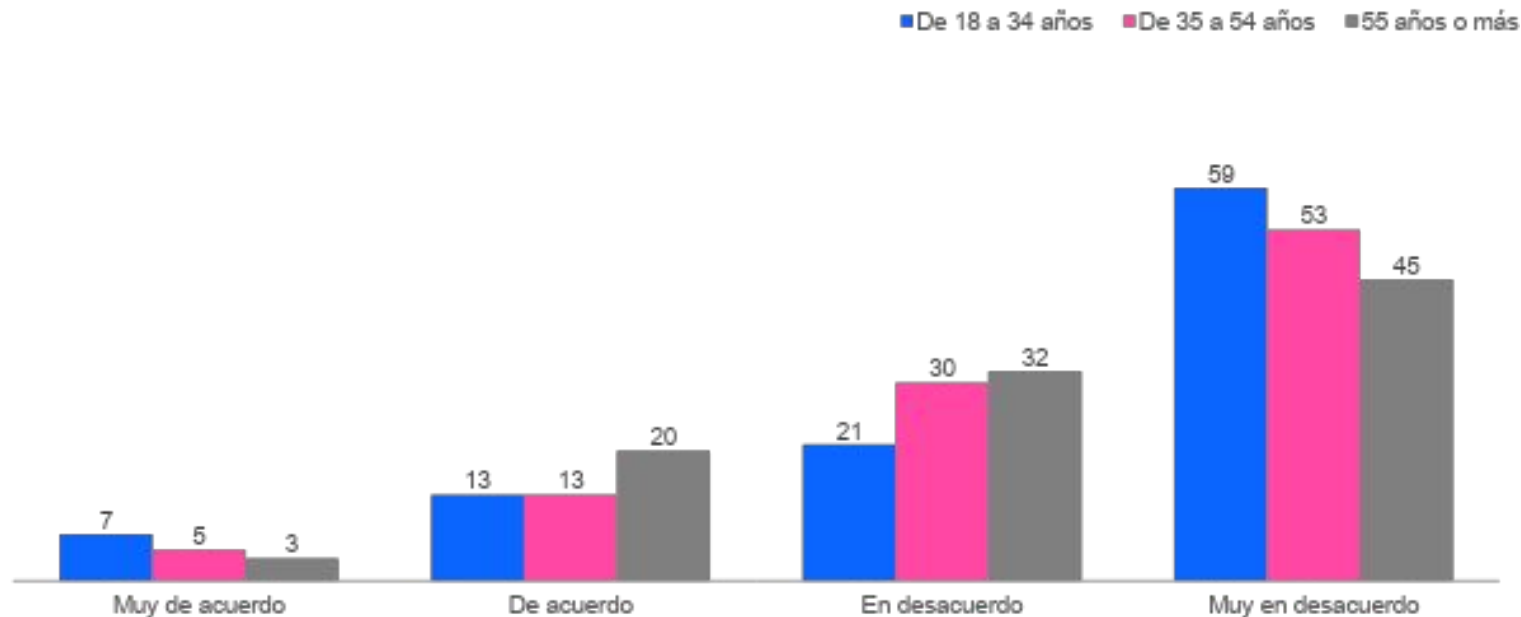
25. ¿Qué tan de acuerdo o en desacuerdo está con las siguiente afirmación: “La mujer ‘esposa tradicional’, que promueven las redes sociales, es más feliz”? EDAD



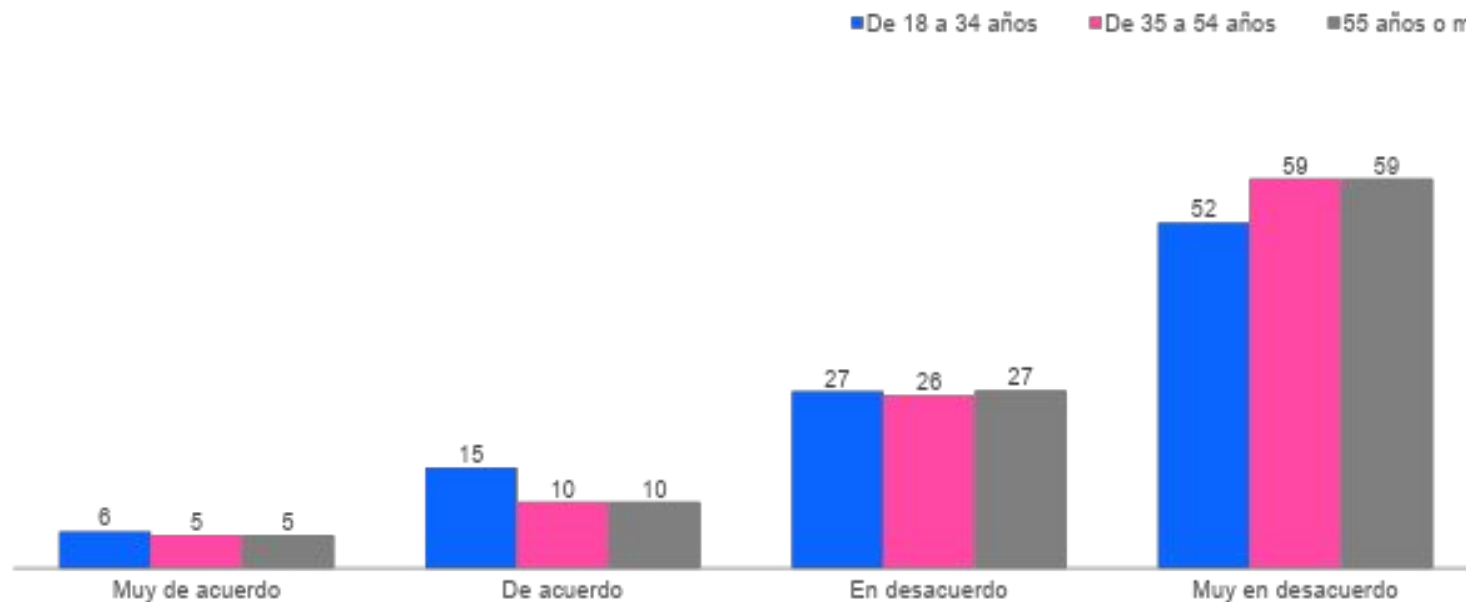
25. ¿Qué tan de acuerdo o en desacuerdo está con las siguiente afirmación: “La mujer ‘esposa tradicional’, que promueven las redes sociales, es más feliz” ? GSE



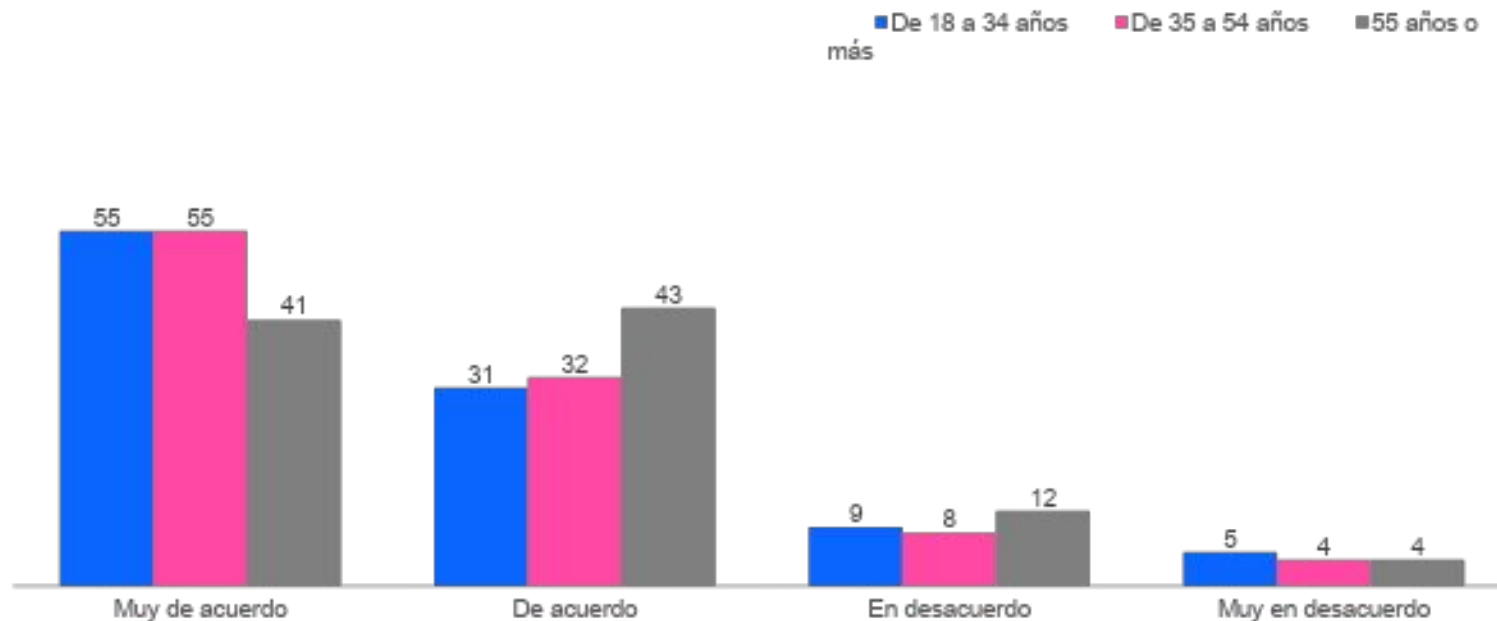
25. ¿Qué tan de acuerdo o en desacuerdo está con las siguiente afirmación: “Una mujer debe evitar vestirse provocativamente para no ser víctima de acoso” ? EDAD



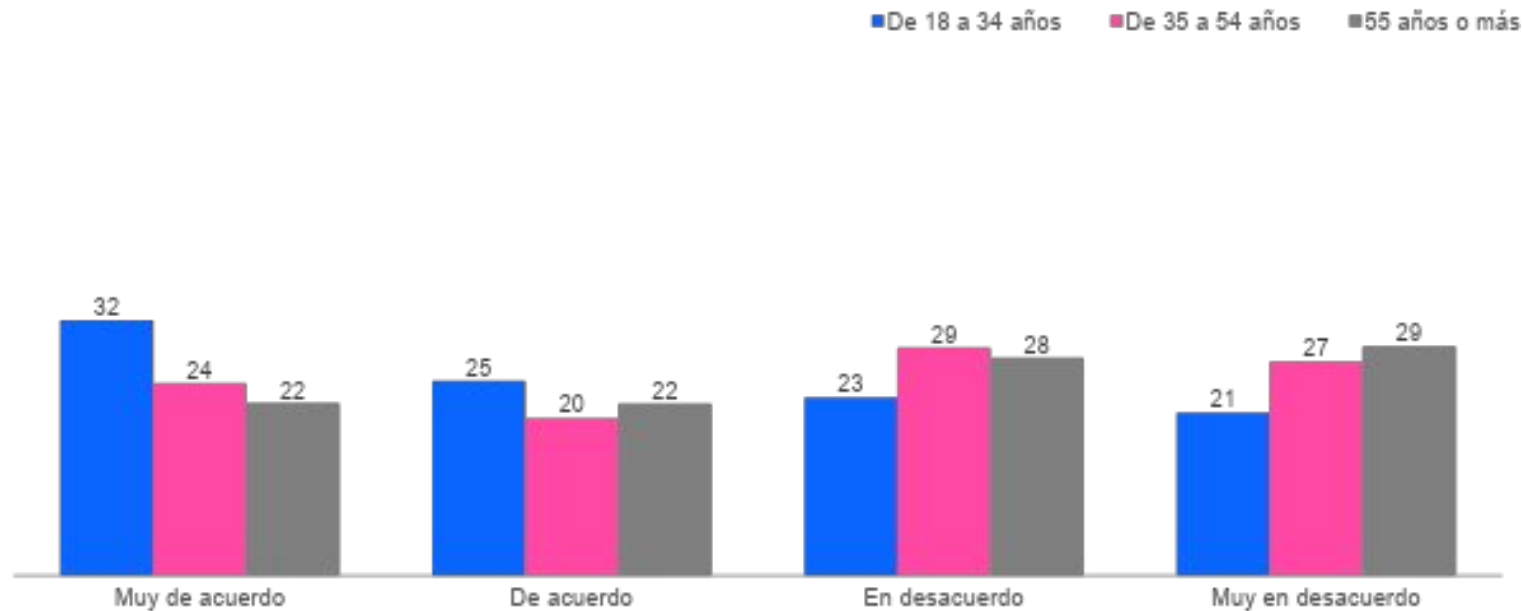
25. ¿Qué tan de acuerdo o en desacuerdo está con las siguiente afirmación: “En una relación sexual, la mujer debe ser la responsable de usar algún método de prevención o anticoncepción” ? EDAD



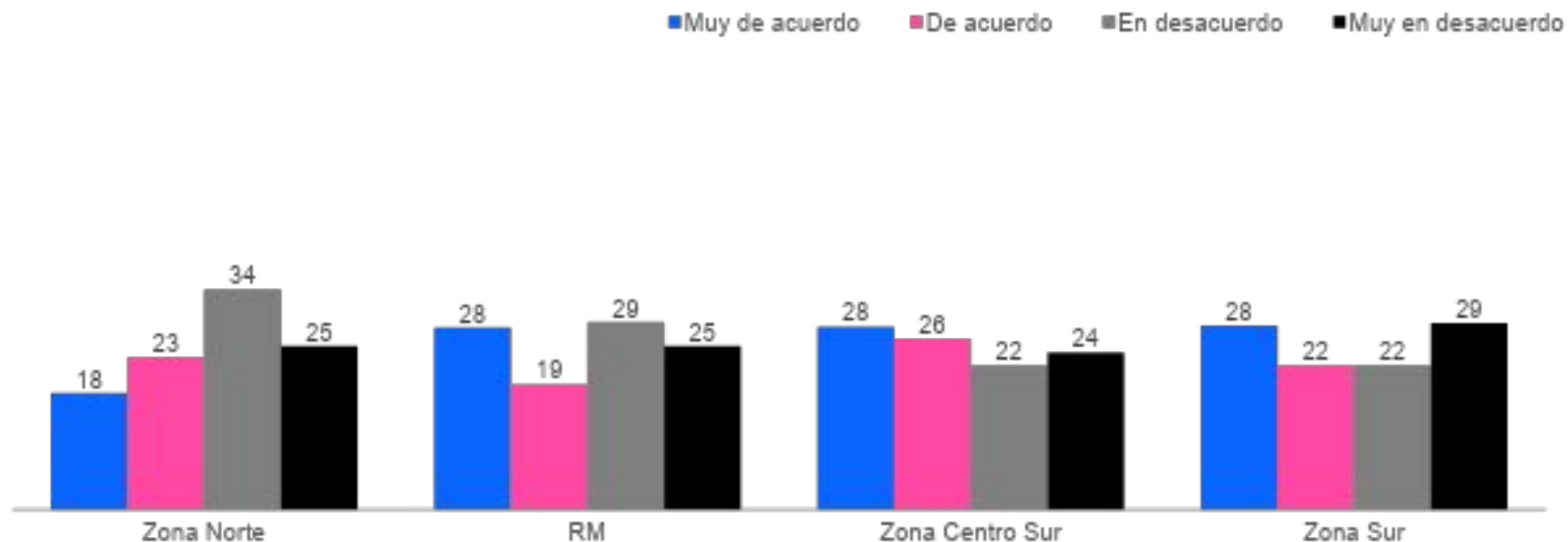
25. ¿Qué tan de acuerdo o en desacuerdo está con las siguiente afirmación: “Tener sexo por placer es totalmente válido” ? EDAD



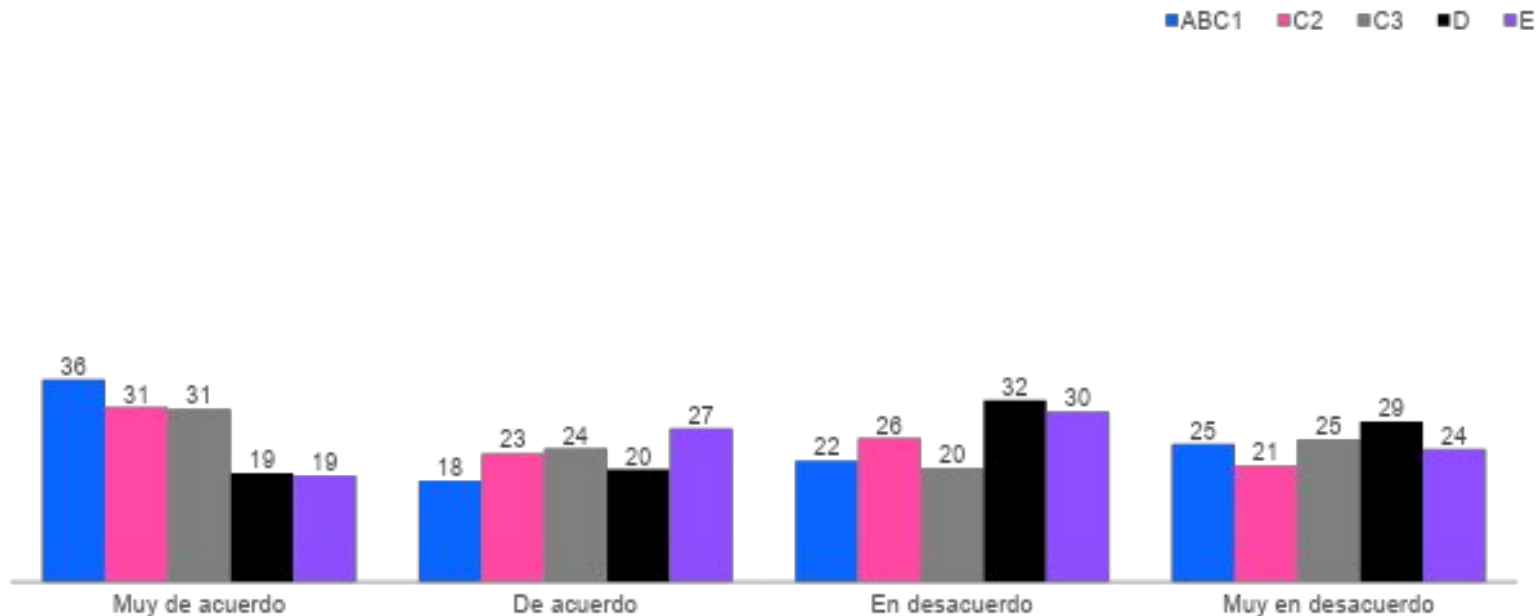
25. ¿Qué tan de acuerdo o en desacuerdo está con las siguiente afirmación: “Se debiera permitir el aborto hasta la semana catorce sin causales” ? EDAD



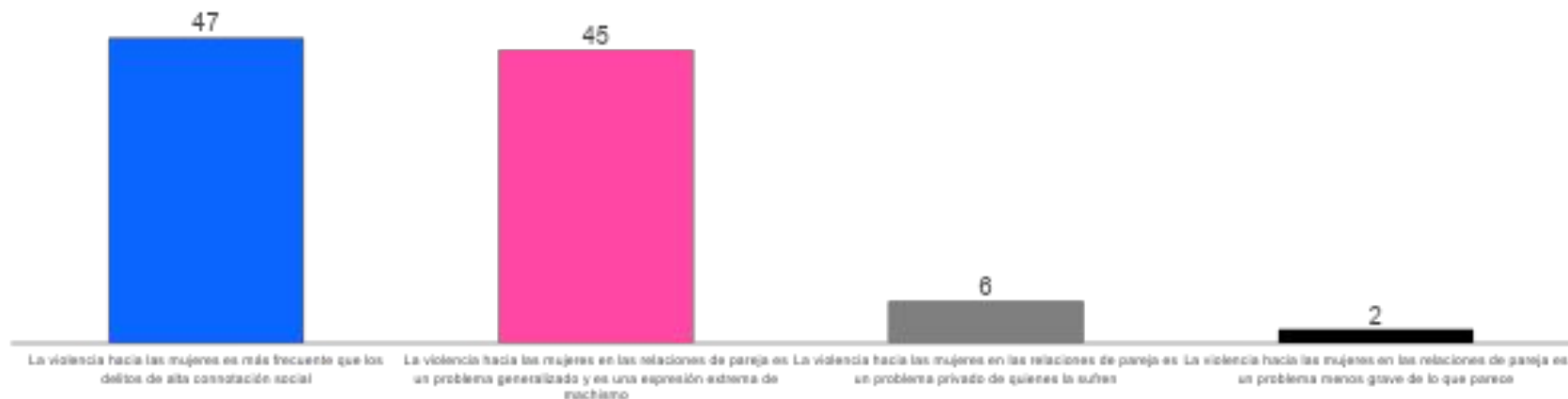
25. ¿Qué tan de acuerdo o en desacuerdo está con las siguiente afirmación: “Se debiera permitir el aborto hasta la semana catorce sin causales” ? ZONA GEOGRÁFICA



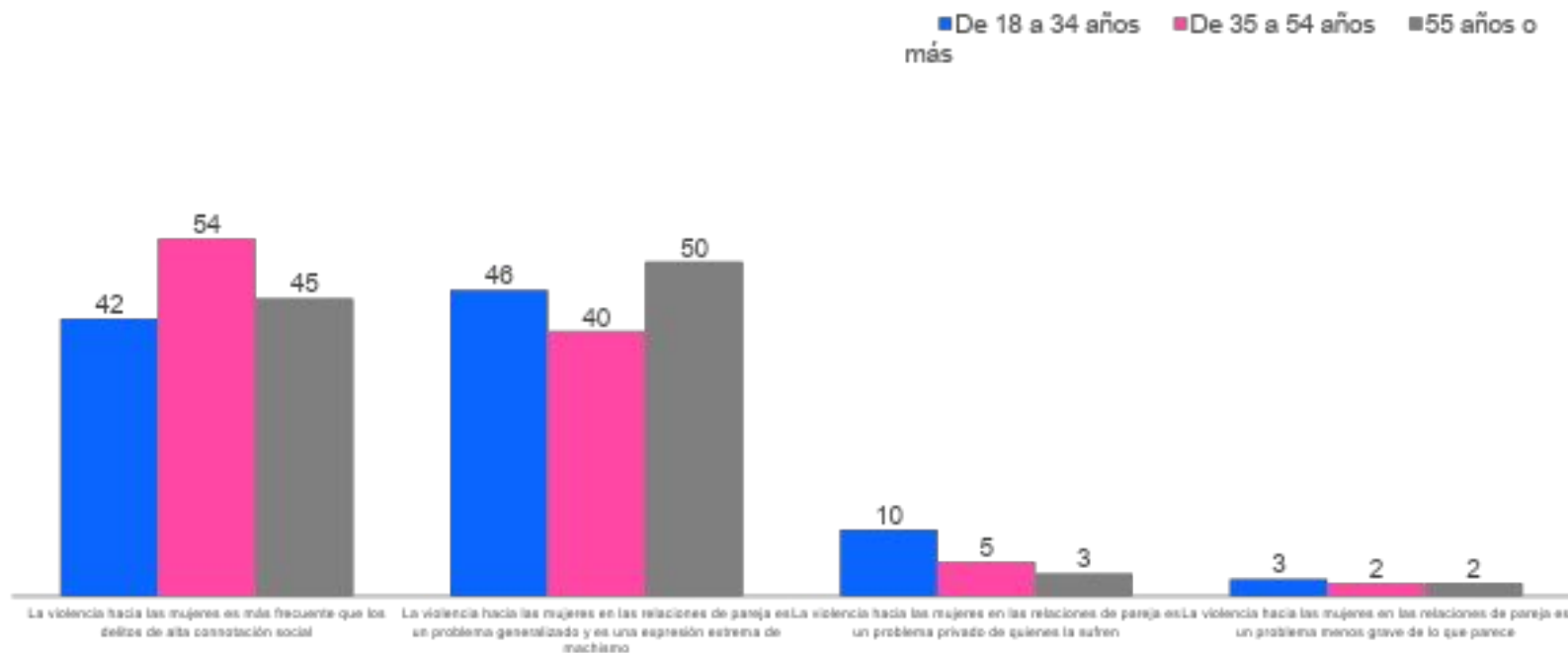
25. ¿Qué tan de acuerdo o en desacuerdo está con las siguiente afirmación: “Se debiera permitir el aborto hasta la semana catorce sin causales” ? GSE



32. ¿Con cuál de las siguientes frases está usted más de acuerdo?



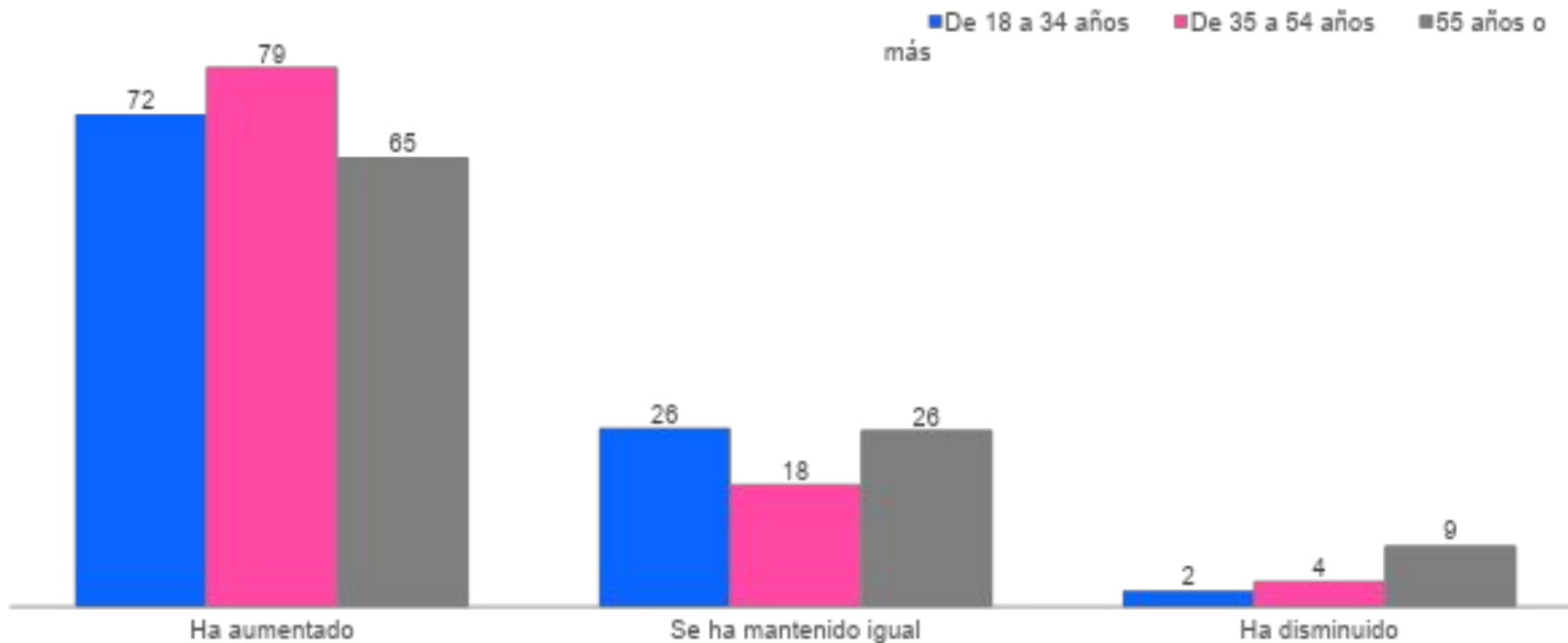
32. ¿Con cuál de las siguientes frases está usted más de acuerdo? EDAD



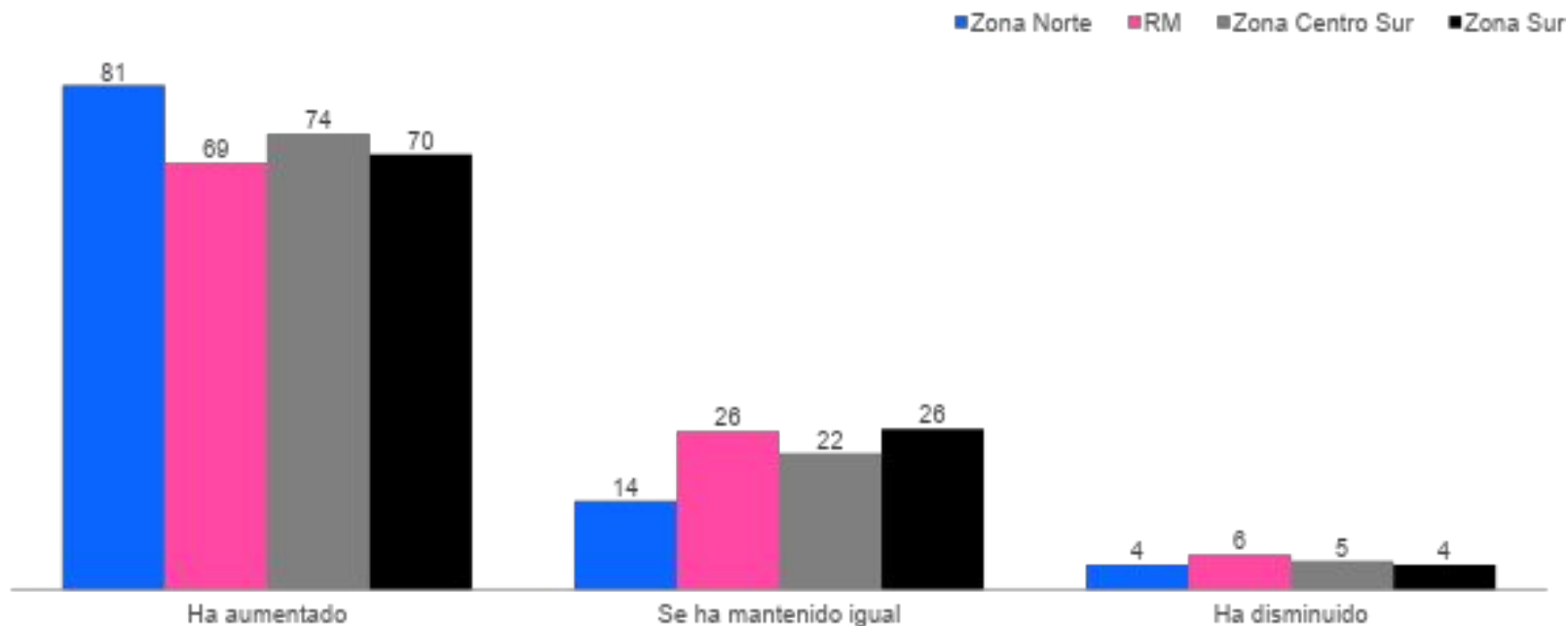
33. Pensando en los últimos 12 meses, ¿Ud. Cree que la delincuencia en el país...?



33. Pensando en los últimos 12 meses, ¿Ud. Cree que la delincuencia en el país...? EDAD

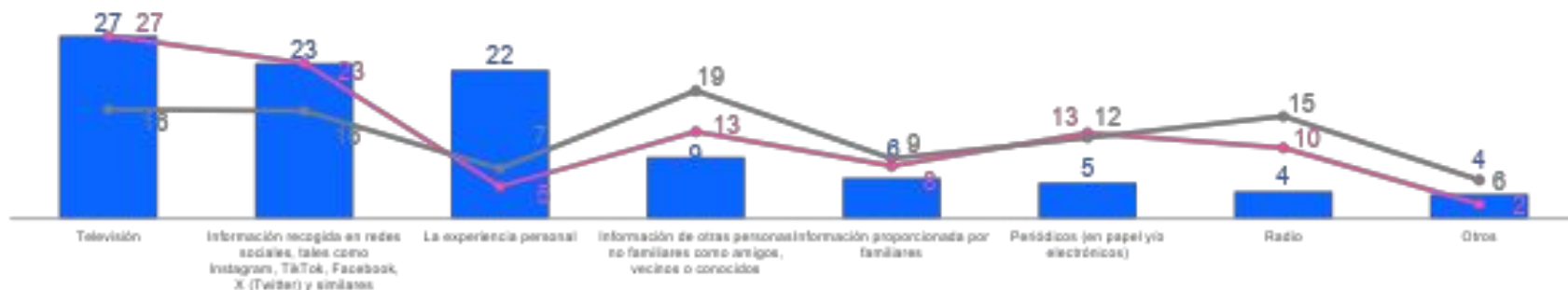


33. Pensando en los últimos 12 meses, ¿Ud. Cree que la delincuencia en el país...? ZONA GEOGRÁFICA



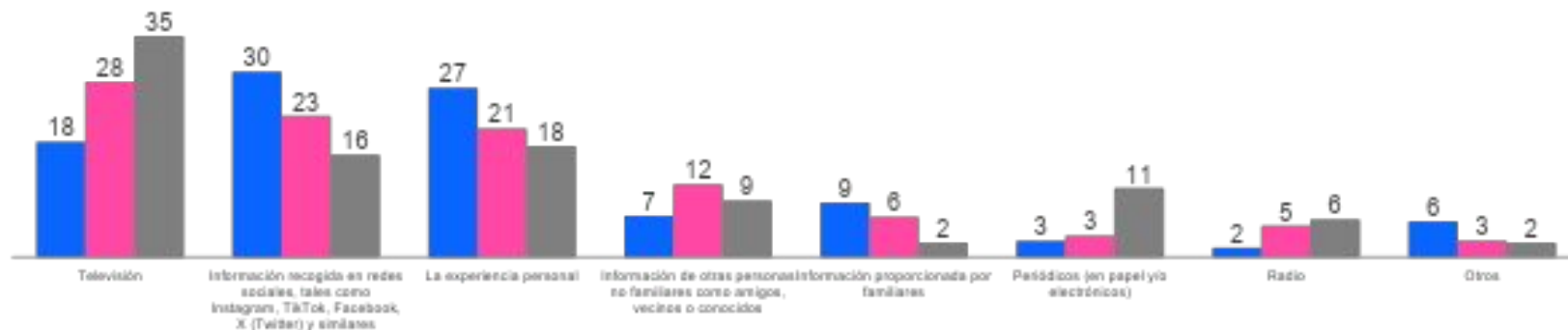
34. ¿Cuál es la principal fuente de información que le permite a Ud. formarse una opinión sobre el nivel de delincuencia en el país?

■ Primera mención ● Segunda mención ● Tercera mención



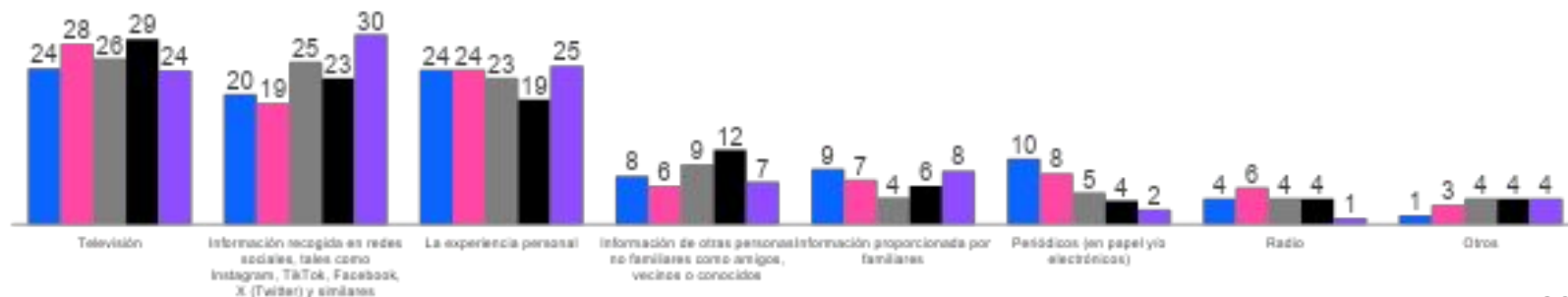
34 ¿Cuál es la principal fuente de información que le permite a Ud. formarse una opinión sobre el nivel de delincuencia en el país? EDAD

■ De 18 a 34 años ■ De 35 a 54 años ■ 55 años o más

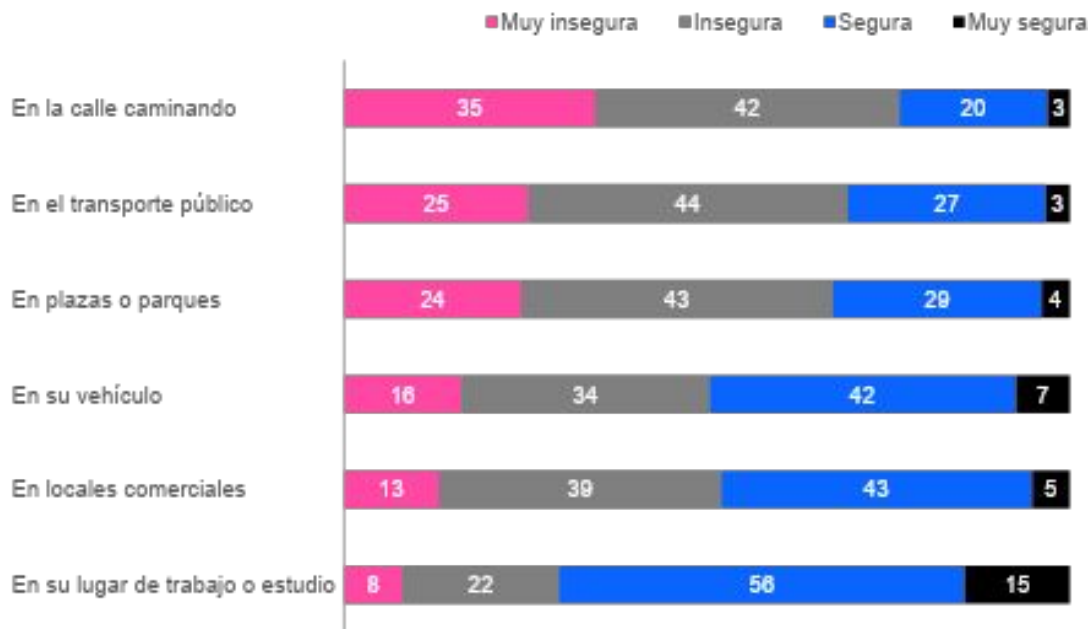


34. ¿Cuál es la principal fuente de información que le permite a Ud. formarse una opinión sobre el nivel de delincuencia en el país? GSE

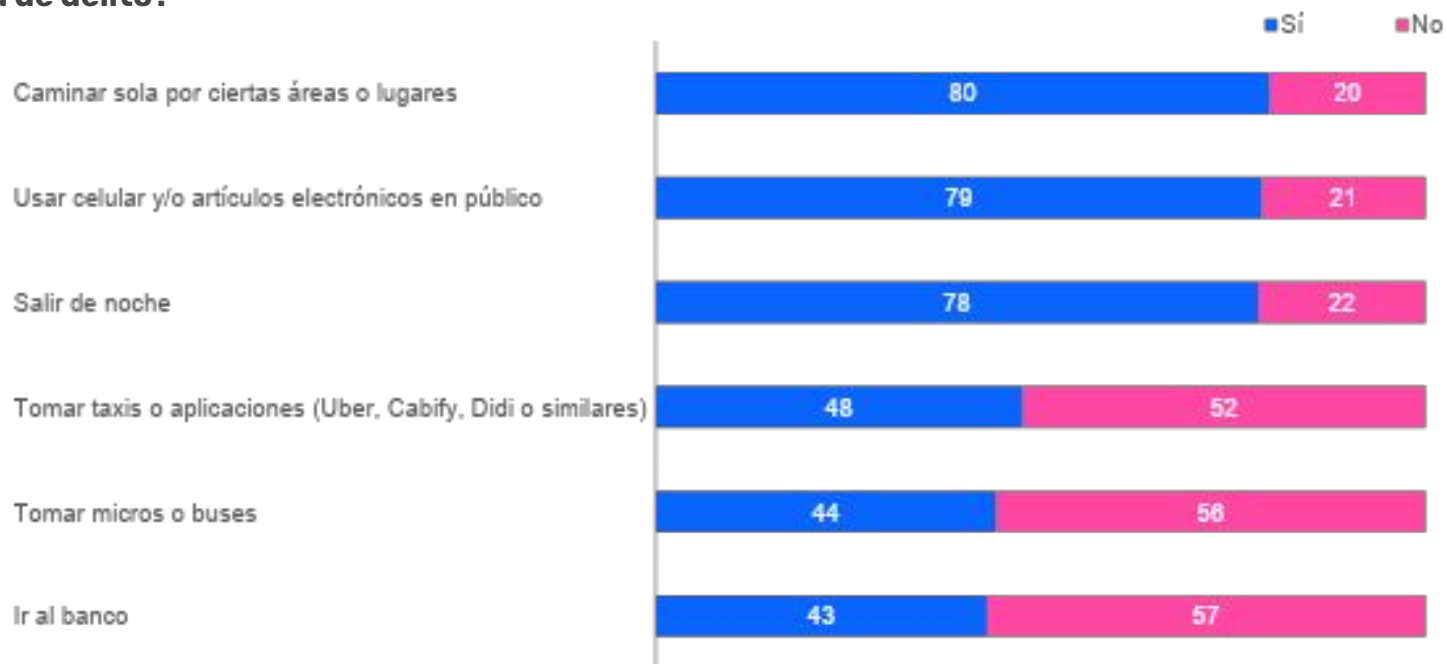
■ ABC1 ■ C2 ■ C3 ■ D ■ E



35. En los últimos 12 meses, ¿qué tan segura se ha sentido?

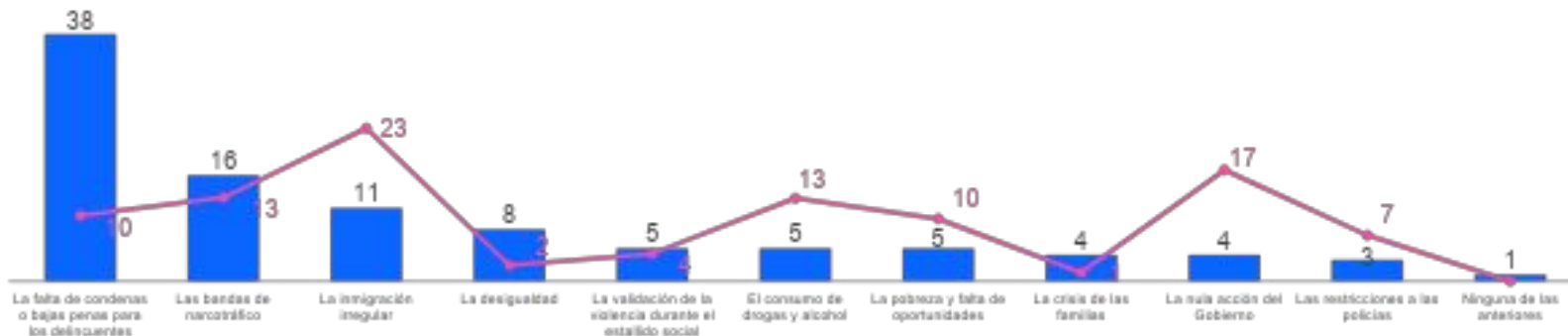


36. En los últimos 12 meses, ¿ha dejado de hacer alguna de las siguientes actividades por temor a ser víctima de delito?



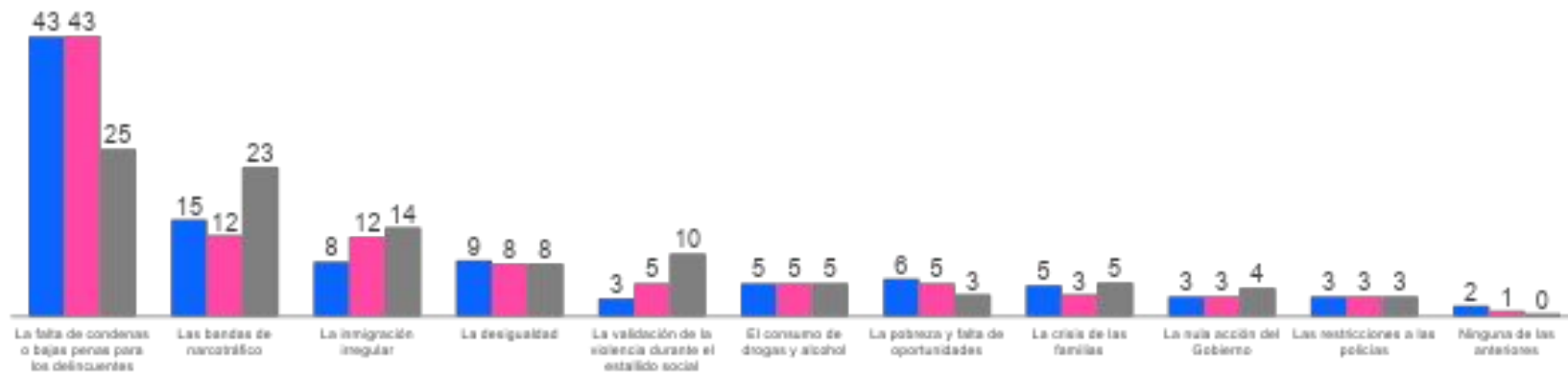
37. ¿Cuáles cree que son las principales causas de delincuencia en Chile?

■ Primera mención ◆ Segunda mención



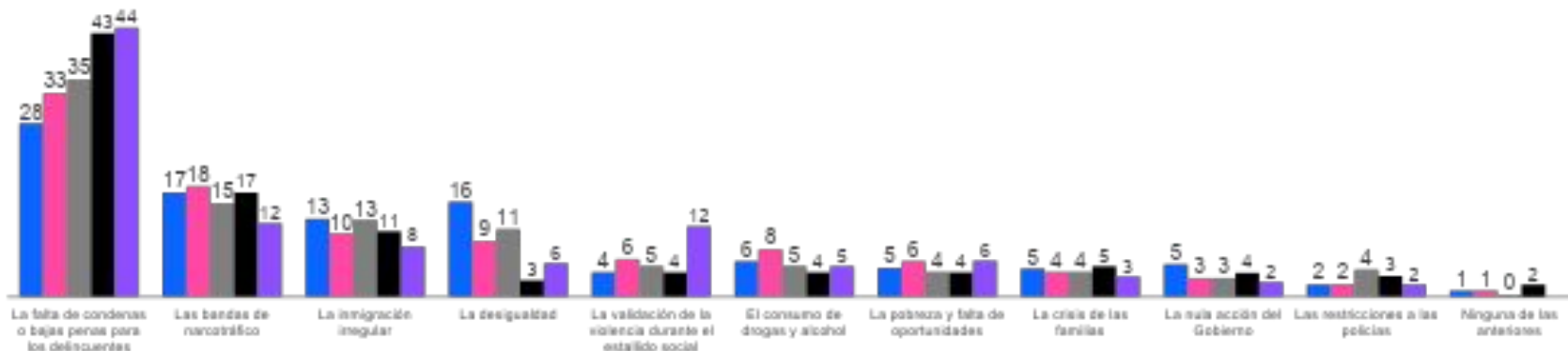
37. ¿Cuáles cree que son las principales causas de delincuencia en Chile? (primera mención) EDAD

■ De 18 a 34 años ■ De 35 a 54 años ■ 55 años o más



37. ¿Cuáles cree que son las principales causas de delincuencia en Chile? (primera mención) GSE

■ ABC1 ■ C2 ■ C3 ■ D ■ E



Estudio Nacional de Mujeres



Centro Regional de Derechos Humanos y Justicia de Género

Marzo | 2026